

Схема границ земельных участков



Масштаб 1:2 000

Условные обозначения:

- - часть границы земельного участка, местоположение которой определено при выполнении кадастровых работ
- **н3387** - Обозначение новой характерной точки
- - Существующая часть границы, имеющиеся в ЕГРН сведения о которой достаточны для определения ее местоположения
- - Граница зоны с особыми условиями использования
- **221** - Характерная точка границы, сведения о которой позволяют однозначно определить ее положение на местности
- - Обозначение ликвидируемой характерной точки
- - Часть контура, образованного проекцией существующего наземного конструктивного элемента здания, сооружения, объекта незавершенного строительства
- - Граница кадастрового квартала
- 20** - Обозначение характерной точки, местоположение которой не изменилось или было уточнено
- :388** - Кадастровый номер земельного участка, здания, сооружения, объекта незавершенного строительства
- - Часть контура, образованного проекцией уточненного наземного конструктивного элемента здания, сооружения, объекта незавершенного строительства

Схема границ земельных участков

Лист 1 - выноска 1



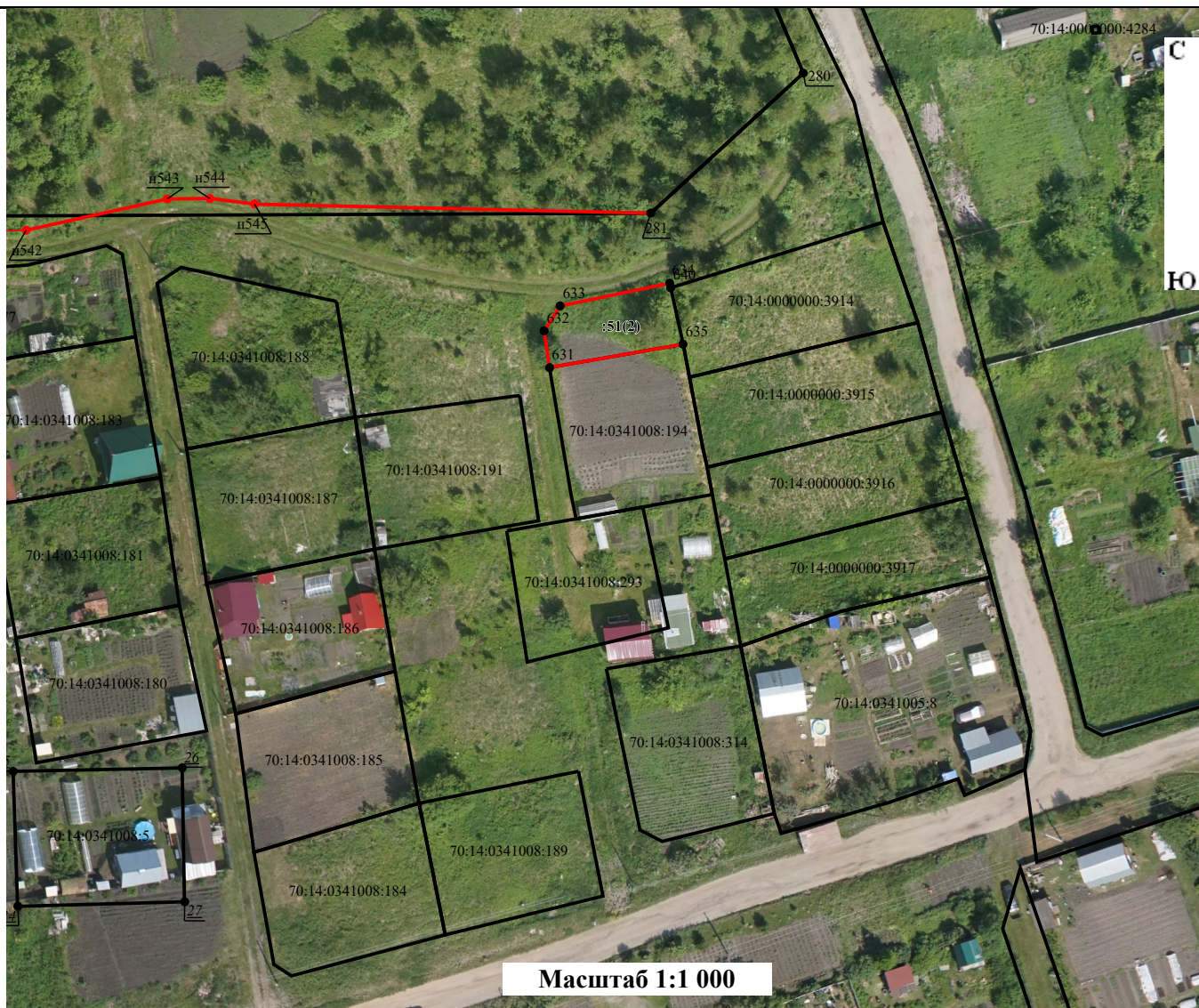
Масштаб 1:1 000

Условные обозначения:

- | | | |
|---|---|--|
| <ul style="list-style-type: none"> — - часть границы земельного участка, местоположение которой определено при выполнении кадастровых работ ● н3387 - Обозначение новой характерной точки — - Существующая часть границы, имеющиеся в ЕГРН сведения о которой достаточны для определения ее местоположения — - Граница зоны с особыми условиями использования | <ul style="list-style-type: none"> ● - Характерная точка границы, сведения о которой позволяют однозначно определить ее положение на местности ● <u>221</u> - Обозначение ликвидируемой характерной точки — - Часть контура, образованного проекцией существующего наземного конструктивного элемента здания, сооружения, объекта незавершенного строительства — - Граница кадастрового квартала | <ul style="list-style-type: none"> 20 - Обозначение характерной точки, местоположение которой не изменилось или было уточнено ● :388 - Кадастровый номер земельного участка, здания, сооружения, объекта незавершенного строительства — - Часть контура, образованного проекцией уточненного наземного конструктивного элемента здания, сооружения, объекта незавершенного строительства |
|---|---|--|

Схема границ земельных участков

Лист 1 - выноска 2



Условные обозначения:

- - часть границы земельного участка, местоположение которой определено при выполнении кадастровых работ
- - Характерная точка границы, сведения о которой позволяют однозначно определить ее положение на местности
- 20 - Обозначение характерной точки, местоположение которой не изменилось или было уточнено
- п3387 - Обозначение новой характерной точки
- - Обозначение ликвидируемой характерной точки
- 221 - Обозначение ликвидированной характерной точки
- :388 - Кадастровый номер земельного участка, здания, сооружения, объекта незавершенного строительства
- - Существующая часть границы, имеющиеся в ЕГРН сведения о которой достаточны для определения ее местоположения
- - Часть контура, образованного проекцией существующего наземного конструктивного элемента здания, сооружения, объекта незавершенного строительства
- - Часть контура, образованного проекцией уточненного наземного конструктивного элемента здания, сооружения, объекта незавершенного строительства
- - Граница зоны с особыми условиями использования
- - Граница кадастрового квартала