

ОПИСАНИЕ МЕСТОПОЛОЖЕНИЯ ГРАНИЦ

Публичный сервитут для эксплуатации существующего газопровода к жилому дому, расположенному по адресу:
Томская область, Томский район, д. Черная речка, ул. Тракторная, 10/3
(наименование объекта, местоположение границ которого описано (далее - объект))

Раздел 1

Сведения об объекте		
№ п/п	Характеристики объекта	Описание характеристик
1	2	3
1	Местоположение объекта	Российская Федерация, Томская область, Томский район, Заречное сельское поселение, д. Черная речка, ул. Тракторная
2	Площадь объекта +/- величина погрешности определения площади (Р+/- Дельта Р)	198 кв.м ± 5 кв.м
3	Иные характеристики объекта	—

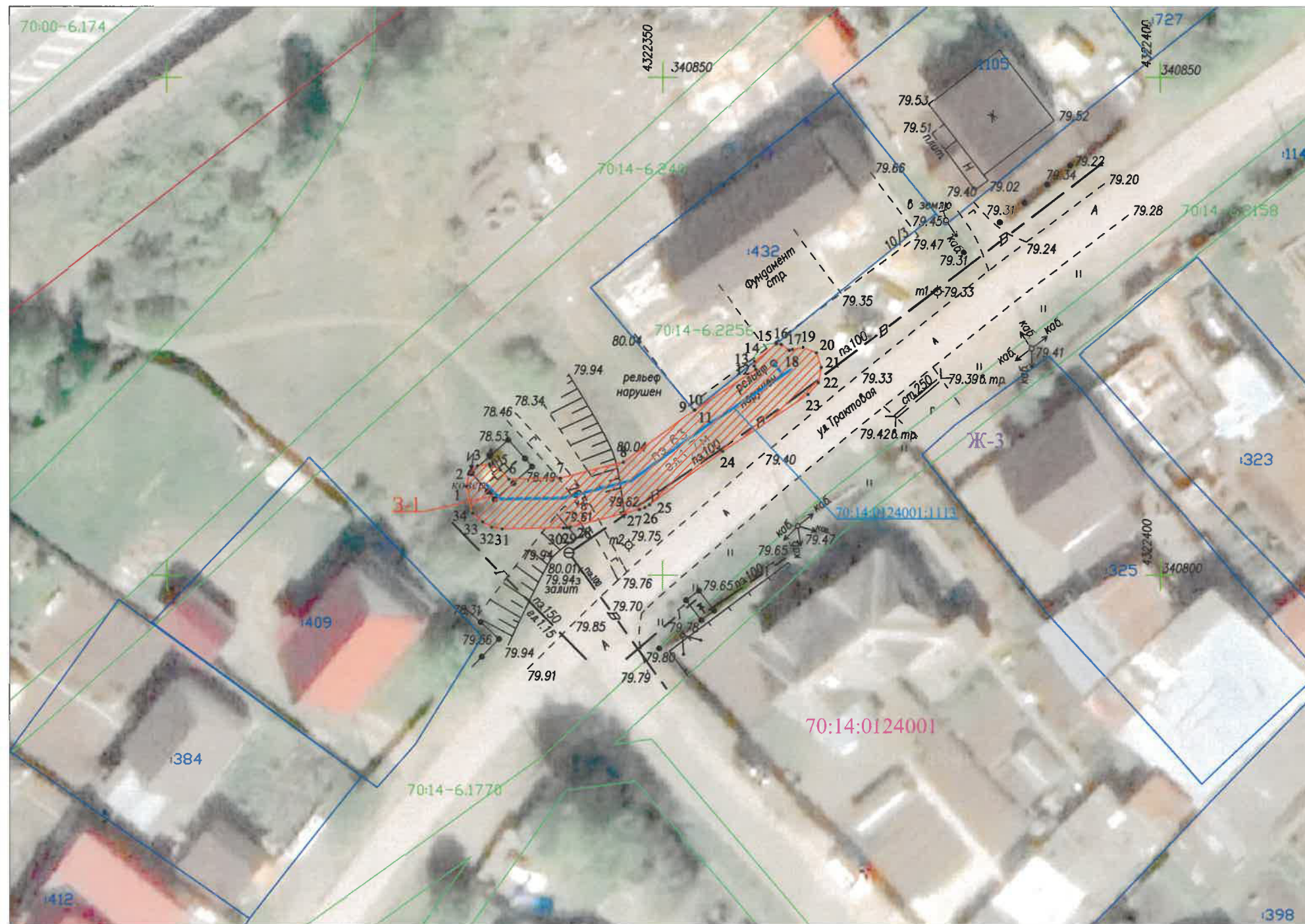
Раздел 2

Сведения о местоположении границ объекта					
1. Система координат <u>МСК-70, зона 4</u>					
2. Сведения о характерных точках границ объекта					
Обозначение характерных точек границ	Координаты, м		Метод определения координат характерной точки	Средняя квадратическая погрешность положения характерной точки (M_t), м	Описание обозначения точки на местности (при наличии)
	X	Y			
1	2	3	4	5	6
1	340808.95	4322330.16	Картометрический метод	0.10	–
2	340810.17	4322330.39	Картометрический метод	0.10	–
3	340811.01	4322331.29	Картометрический метод	0.10	–
4	340811.16	4322332.52	Картометрический метод	0.10	–
5	340810.57	4322333.60	Картометрический метод	0.10	–
6	340809.66	4322334.45	Картометрический метод	0.10	–
7	340809.75	4322339.61	Картометрический метод	0.10	–
8	340811.37	4322345.97	Картометрический метод	0.10	–
9	340816.58	4322353.11	Картометрический метод	0.10	–
10	340816.60	4322353.14	Картометрический метод	0.10	–
11	340816.62	4322353.17	Картометрический метод	0.10	–
12	340820.67	4322359.26	Картометрический метод	0.10	–
13	340821.03	4322359.10	Картометрический метод	0.10	–
14	340821.48	4322359.15	Картометрический метод	0.10	–
15	340823.25	4322361.33	Картометрический метод	0.10	–
16	340823.19	4322361.81	Картометрический метод	0.10	–
17	340822.59	4322362.63	Картометрический метод	0.10	–
18	340822.68	4322362.96	Картометрический метод	0.10	–
19	340822.85	4322364.10	Картометрический метод	0.10	–
20	340822.34	4322365.38	Картометрический метод	0.10	–
21	340820.87	4322365.87	Картометрический метод	0.10	–
22	340819.35	4322365.57	Картометрический метод	0.10	–
23	340818.18	4322364.54	Картометрический метод	0.10	–
24	340812.46	4322355.95	Картометрический метод	0.10	–
25	340807.11	4322348.62	Картометрический метод	0.10	–
26	340806.82	4322348.13	Картометрический метод	0.10	–

СХЕМА РАСПОЛОЖЕНИЯ ГРАНИЦ ПУБЛИЧНОГО СЕРВИТУТА НА КАДАСТРОВОМ ПЛАНЕ ТЕРРИТОРИИ



Масштаб 1:500



Условные обозначения:

- 1 Характерная точка границы публичного сервитута
- Проектная граница публичного сервитута земель
- Проектная граница публичного сервитута части земельного участка
- Ось существующего сооружения
- Граница населенного пункта
- Границы земельных участков ЕГРН
- :41 Обозначение кадастрового номера земельного участка
- 70:14-6.1778 Граница/реестровый номер зоны с особыми условиями использования территории
- 70:14:0124001 Граница/номер кадастрового квартала
- Ж-3 Обозначение территориальной зоны



Кадастровый инженер Жидкова И.А.

Площадь публичного сервитута 3-1			
198 кв. м			
Система координат: МСК-70, зона 4			
Обозначение характерных точек границ	Координаты, м		
	№	X	Y
	1	340808.95	4322330.16
	2	340810.17	4322330.39
	3	340811.01	4322331.29
	4	340811.16	4322332.52
	5	340810.57	4322333.60
	6	340809.66	4322334.45
	7	340809.75	4322339.61
	8	340811.37	4322345.97
	9	340816.58	4322353.11
	10	340816.60	4322353.14
	11	340816.62	4322353.17
	12	340820.67	4322359.26
	13	340821.03	4322359.10
	14	340821.48	4322359.15
	15	340823.25	4322361.33
	16	340823.19	4322361.81
	17	340822.59	4322362.63
	18	340822.68	4322362.96
	19	340822.85	4322364.10
	20	340822.34	4322365.38
	21	340820.87	4322365.87
	22	340819.35	4322365.57
	23	340818.18	4322364.54
	24	340812.46	4322355.95
	25	340807.11	4322348.62
	26	340806.82	4322348.13
	27	340806.62	4322347.59
	28	340804.84	4322340.62
	29	340804.78	4322340.28
	30	340804.75	4322339.93
	31	340804.65	4322333.79
	32	340804.83	4322332.73
	33	340805.36	4322331.80
	34	340806.22	4322330.82
	1	340808.95	4322330.16

Текстовое описание местоположения границ объекта		
Прохождение границы		Описание прохождения границы
от точки	до точки	
1	2	3
-	-	-