

ГРАФИЧЕСКОЕ ОПИСАНИЕ

местоположения границ населенных пунктов, территориальных зон,
особо охраняемых природных территорий,
зон с особыми условиями использования территории

Публичный сервитут для эксплуатации существующего газопровода к жилому дому, расположенному по адресу:
Томская область, Томский район, село Лучаново, ул. Солнечная, 2а/1
(наименование объекта, местоположение границ которого описано (далее - объект))

Раздел 1

Сведения об объекте		
№ п/п	Характеристики объекта	Описание характеристик
1	2	3
1	Местоположение объекта	Российская Федерация, Томская область, Томский муниципальный район, Богашевское сельское поселение, с. Лучаново, ул. Солнечная
2	Площадь объекта +/- величина погрешности определения площади (Р+/- Дельта Р)	212 кв.м ± 5 кв.м
3	Иные характеристики объекта	—

Раздел 2

Сведения о местоположении границ объекта					
1. Система координат <u>МСК-70, зона 4</u>					
2. Сведения о характерных точках границ объекта					
Обозначение характерных точек границ	Координаты, м		Метод определения координат характерной точки	Средняя квадратическая погрешность положения характерной точки (M_t), м	Описание обозначения точки на местности (при наличии)
	X	Y			
1	2	3	4	5	6
1	336224.25	4331423.79	Картометрический метод	0.10	–
2	336235.98	4331437.37	Картометрический метод	0.10	–
3	336247.55	4331451.76	Картометрический метод	0.10	–
4	336248.22	4331453.16	Картометрический метод	0.10	–
5	336247.68	4331454.66	Картометрический метод	0.10	–
6	336246.62	4331455.24	Картометрический метод	0.10	–
7	336245.28	4331455.11	Картометрический метод	0.10	–
8	336238.78	4331459.70	Картометрический метод	0.10	–
9	336234.51	4331463.32	Картометрический метод	0.10	–
10	336231.95	4331460.58	Картометрический метод	0.10	–
11	336236.21	4331456.63	Картометрический метод	0.10	–
12	336242.65	4331452.06	Картометрический метод	0.10	–
13	336232.99	4331440.03	Картометрический метод	0.10	–
14	336221.22	4331426.41	Картометрический метод	0.10	–
15	336220.69	4331425.12	Картометрический метод	0.10	–
16	336221.19	4331423.71	Картометрический метод	0.10	–
17	336222.70	4331423.05	Картометрический метод	0.10	–
1	336224.25	4331423.79	Картометрический метод	0.10	–
3. Сведения о характерных точках части (частей) границы объекта					
Обозначение характерных точек части границы	Координаты, м		Метод определения координат характерной точки	Средняя квадратическая погрешность положения характерной точки (M_t), м	Описание обозначения точки на местности (при наличии)
	X	Y			
1	2	3	4	5	6
–	–	–	–	–	–

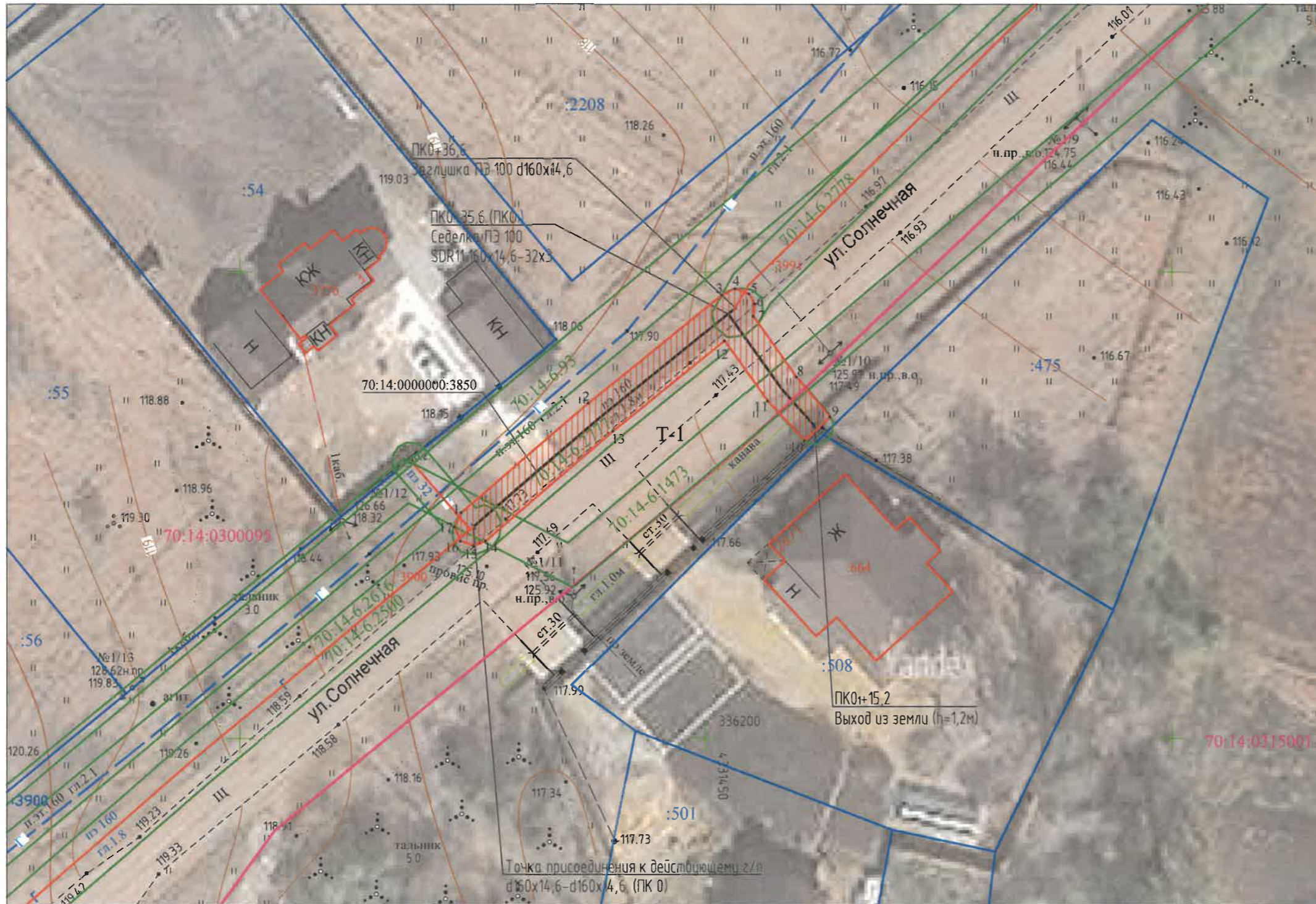
Раздел 3

РАЗДЕЛ 4

СХЕМА РАСПОЛОЖЕНИЯ ГРАНИЦ ПУБЛИЧНОГО СЕРВИТУТА НА КАДАСТРОВОМ ПЛАНЕ ТЕРРИТОРИИ



Масштаб 1:500



Условные обозначения:

- 1 Характерная точка границы публичного сервитута
- Граница публичного сервитута
- Ось существующего сооружения
- 70:14:0000000:3850 Кадастровый номер сооружения
- Границы земельных участков ЕГРН
- :54 Обозначение кадастрового номера земельного участка
- 70:14-6-2777 Граница/реестровый № зоны с особыми условиями использования территории
- 70:14:0300095 Номер кадастрового квартала
- T-1 Обозначение территориальной зоны

Общая площадь публичного сервитута для эксплуатации существующего газопровода к жилому дому, расположенному по адресу: Томская область, Томский район, село Лучаново, ул. Солнечная, 2а/1 кадастровый номер сооружения 70:14:0000000:3850 - 212 кв.м.



Кадастровый инженер

И. А. Жидкова

ТЕКСТОВОЕ ОПИСАНИЕ

местоположения границ населенных пунктов, территориальных зон

Прохождение границы		Описание прохождения границы
от точки	до точки	
1	2	3
–	–	–