

ОПИСАНИЕ МЕСТОПОЛОЖЕНИЯ ГРАНИЦ

Публичный сервитут для эксплуатации существующего газопровода к жилому дому, расположенному по адресу:
Томская область, Томский район, Муниципальное образование "Заречное сельское поселение", с. Кафтанчиково, ул.
Стадионная, д. 46-2/1

(наименование объекта, местоположение границ которого описано (далее - объект))

Раздел 1

Сведения об объекте		
№ п/п	Характеристики объекта	Описание характеристик
1	2	3
1	Местоположение объекта	Российская Федерация, Томская область, Томский муниципальный район, Заречное сельское поселение, с. Кафтанчиково, ул. Стадионная
2	Площадь объекта +/- величина погрешности определения площади (Р+/- Дельта Р)	111 кв.м ± 4 кв.м
3	Иные характеристики объекта	—

Раздел 2

Сведения о местоположении границ объекта					
1. Система координат <u>МСК-70, зона 4</u>					
2. Сведения о характерных точках границ объекта					
Обозначение характерных точек границ	Координаты, м		Метод определения координат характерной точки	Средняя квадратическая погрешность положения характерной точки (M_t), м	Описание обозначения точки на местности (при наличии)
	X	Y			
1	2	3	4	5	6
1	333411.34	4319341.17	Картометрический метод	0.10	–
2	333408.72	4319341.38	Картометрический метод	0.10	–
3	333408.47	4319343.02	Картометрический метод	0.10	–
4	333407.58	4319342.20	Картометрический метод	0.10	–
5	333407.33	4319340.99	Картометрический метод	0.10	–
6	333409.09	4319325.70	Картометрический метод	0.10	–
7	333411.85	4319315.24	Картометрический метод	0.10	–
8	333412.52	4319314.20	Картометрический метод	0.10	–
9	333413.67	4319313.75	Картометрический метод	0.10	–
10	333414.86	4319314.07	Картометрический метод	0.10	–
11	333415.64	4319315.03	Картометрический метод	0.10	–
12	333415.71	4319316.26	Картометрический метод	0.10	–
13	333413.05	4319326.30	Картометрический метод	0.10	–
1	333411.34	4319341.17	Картометрический метод	0.10	–
3. Сведения о характерных точках части (частей) границы объекта					
Обозначение характерных точек части границы	Координаты, м		Метод определения координат характерной точки	Средняя квадратическая погрешность положения характерной точки (M_t), м	Описание обозначения точки на местности (при наличии)
	X	Y			
1	2	3	4	5	6
–	–	–	–	–	–

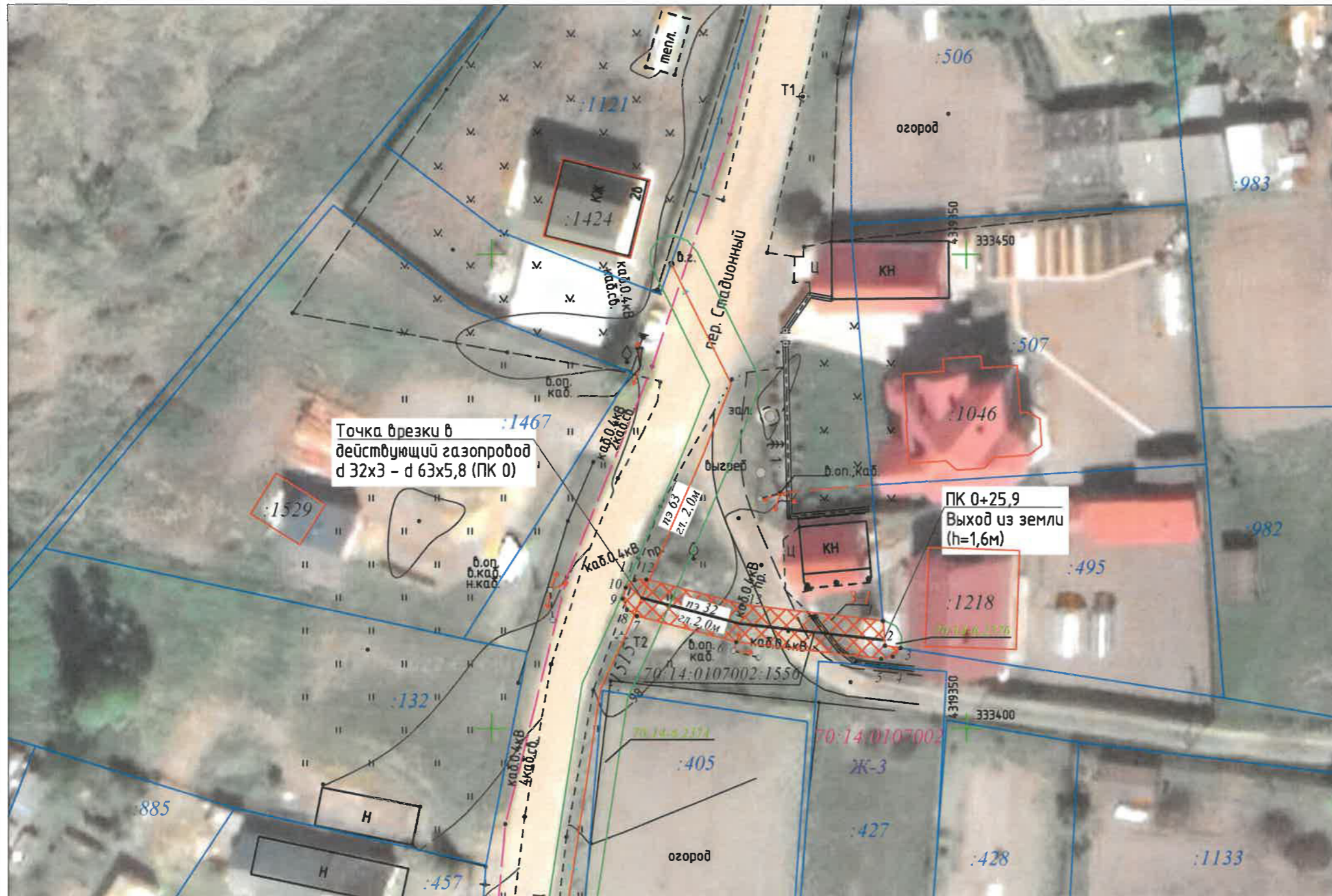
Раздел 3

Сведения о местоположении измененных (уточненных) границ объекта	
1. Система координат =	
2. Сведения о характерных точках границ объекта	

СХЕМА РАСПОЛОЖЕНИЯ ГРАНИЦ ПУБЛИЧНОГО СЕРВИТУТА НА КАДАСТРОВОМ ПЛАНЕ ТЕРРИТОРИИ



Масштаб 1:500



Площадь публичного сервитута 3-1 111 кв. м		
Система координат: МСК-70, зона 4		
Обозначение характерных точек границ	Координаты, м	
	№	Х
1	333411,34	4319341,17
2	333408,72	4319341,38
3	333408,47	4319343,02
4	333407,58	4319342,20
5	333407,33	4319340,99
6	333409,09	4319325,70
7	333411,85	4319315,24
8	333412,52	4319314,20
9	333413,67	4319313,75
10	333414,86	4319314,07
11	333415,64	4319315,03
12	333415,71	4319316,26
13	333413,05	4319326,30
1	333411,34	4319341,17

Условные обозначения:

- 1 Характерная точка границы публичного сервитута
- Проектная граница публичного сервитута земель
- Проектная граница публичного сервитута части земельного участка
- Ось существующего сооружения и обозначение кадастрового номера сооружения
- Границы земельных участков ЕГРН
- :26 Обозначение кадастрового номера земельного участка
- 70:21-6.1030 Граница/реестровый № зоны с особыми условиями использования территории
- 70:21.0000000 Номер кадастрового квартала
- Ж-3 Обозначение территориальной зоны

Общая площадь публичного сервитута: 111 кв. м



Кадастровый инженер Макажанова Ж.Е.

Текстовое описание местоположения границ объекта		
Прохождение границы		Описание прохождения границы
от точки	до точки	
1	2	3
-	-	-