

ОПИСАНИЕ МЕСТОПОЛОЖЕНИЯ ГРАНИЦ

Публичный сервитут для эксплуатации существующего газопровода к жилому дому, расположенному по адресу:

Томская область, Томский район, с. Корнилово, ул. Путевая, 3

(наименование объекта, местоположение границ которого описано (далее - объект))

Раздел 1

Сведения об объекте		
№ п/п	Характеристики объекта	Описание характеристик
1	2	3
1	Местоположение объекта	Российская Федерация, Томская область, Томский район, Корниловское сельское поселение, с. Корнилово, ул. Путевая
2	Площадь объекта +/- величина погрешности определения площади (Р+/- Дельта Р)	26 кв.м ± 2 кв.м
3	Иные характеристики объекта	—

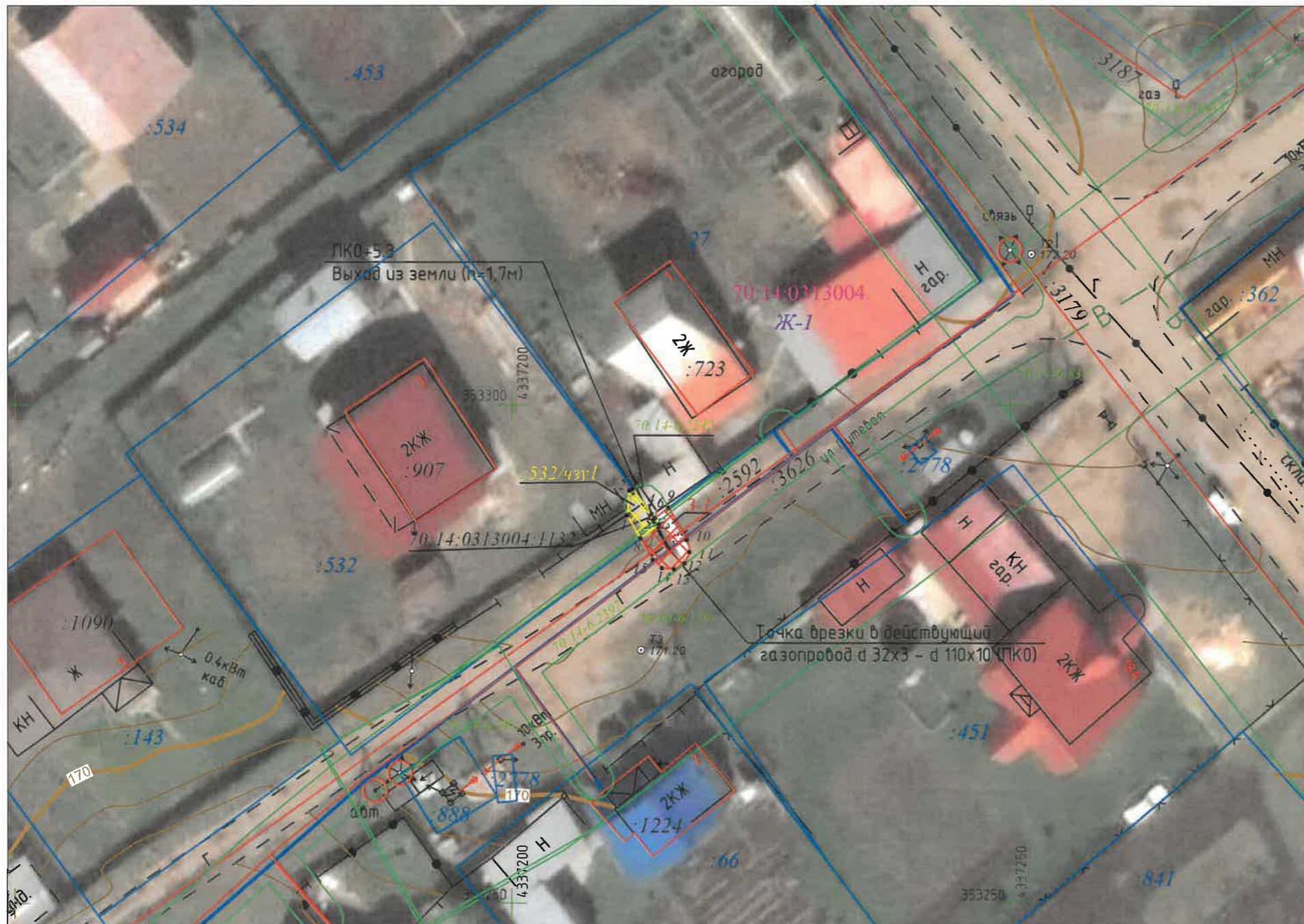
Раздел 2

Сведения о местоположении границ объекта					
1. Система координат <u>МСК-70, зона 4</u>					
2. Сведения о характерных точках границ объекта					
Обозначение характерных точек границ	Координаты, м		Метод определения координат характерной точки	Средняя квадратическая погрешность положения характерной точки (M_t), м	Описание обозначения точки на местности (при наличии)
	X	Y			
1	2	3	4	5	6
Зона 1(1)	–	–	–	–	–
8	353286.64	4337212.85	Картометрический метод	0.10	–
7	353288.05	4337214.74	Картометрический метод	0.10	–
6	353288.67	4337214.28	Картометрический метод	0.10	–
9	353289.72	4337215.69	Картометрический метод	0.10	–
10	353286.48	4337217.56	Картометрический метод	0.10	–
11	353285.27	4337217.82	Картометрический метод	0.10	–
12	353284.14	4337217.32	Картометрический метод	0.10	–
13	353283.52	4337216.25	Картометрический метод	0.10	–
14	353283.65	4337215.02	Картометрический метод	0.10	–
15	353284.48	4337214.10	Картометрический метод	0.10	–
8	353286.64	4337212.85	Картометрический метод	0.10	–
Зона 1(2)	–	–	–	–	–
1	353288.94	4337211.52	Картометрический метод	0.10	–
2	353291.44	4337211.73	Картометрический метод	0.10	–
3	353291.63	4337212.06	Картометрический метод	0.10	–
4	353289.08	4337213.97	Картометрический метод	0.10	–
5	353288.66	4337214.27	Картометрический метод	0.10	–
6	353288.67	4337214.28	Картометрический метод	0.10	–
7	353288.05	4337214.74	Картометрический метод	0.10	–
8	353286.64	4337212.85	Картометрический метод	0.10	–
1	353288.94	4337211.52	Картометрический метод	0.10	–
3. Сведения о характерных точках части (частей) границы объекта					
Обозначение характерных точек части границы	Координаты, м		Метод определения координат характерной точки	Средняя квадратическая погрешность положения характерной точки (M_t), м	Описание обозначения точки на местности (при наличии)
	X	Y			

СХЕМА РАСПОЛОЖЕНИЯ ГРАНИЦ ПУБЛИЧНОГО СЕРВИТУТА НА КАДАСТРОВОМ ПЛАНЕ ТЕРРИТОРИИ



Масштаб 1:500



Площадь публичного сервитута 3-1 18 кв. м		
Система координат: МСК-70, зона 4		
Обозначение характерных точек границ	Координаты, м	
№	X	Y
8	353286,64	4337212,85
7	353288,05	4337214,74
6	353288,67	4337214,28
9	353289,72	4337215,69
10	353286,48	4337217,56
11	353285,27	4337217,82
12	353284,14	4337217,32
13	353283,52	4337216,25
14	353283,65	4337215,02
15	353284,48	4337214,10
8	353286,64	4337212,85

Площадь публичного сервитута :532/чзу 1 8 кв. м		
Система координат: МСК-70, зона 4		
Обозначение характерных точек границ	Координаты, м	
№	X	Y
1	353288,94	4337211,52
2	353291,44	4337211,73
3	353291,63	4337212,06
4	353289,08	4337213,97
5	353288,66	4337214,27
6	353288,67	4337214,28
7	353288,05	4337214,74
8	353286,64	4337212,85
1	353288,94	4337211,52

Условные обозначения:

Общая площадь публичного сервитута: 26 кв. м

- 1 Характерная точка границы публичного сервитута
- Проектная граница публичного сервитута земель
- Проектная граница публичного сервитута части земельного участка
- 70:14:0122002:871 Ось существующего сооружения и обозначение кадастрового номера сооружения
- Границы земельных участков ЕГРН
- :26 Обозначение кадастрового номера земельного участка
- 70:21-6.1030 Граница/реестровый № зоны с особыми условиями использования территории
- 70:21:0000000 Номер кадастрового квартала
- Ж-3 Обозначение территориальной зоны



Кадастровый инженер Макажанова Ж.Е.

Текстовое описание местоположения границ объекта		
Прохождение границы		Описание прохождения границы
от точки	до точки	
1	2	3
-	-	-