

ОПИСАНИЕ МЕСТОПОЛОЖЕНИЯ ГРАНИЦ

Публичный сервитут для эксплуатации существующего газопровода к жилому дому, расположенному по адресу:

Томская область, Томский район, п. Копылово, пер. Таежный, д. 4

(наименование объекта, местоположение границ которого описано (далее - объект))

Раздел 1

Сведения об объекте		
№ п/п	Характеристики объекта	Описание характеристик
1	2	3
1	Местоположение объекта	Российская Федерация, Томская область, Томский район, Копыловское сельское поселение, п. Копылово, пер. Таежный
2	Площадь объекта +/- величина погрешности определения площади (P+/- Дельта P)	648 кв.м ± 9 кв.м
3	Иные характеристики объекта	—

Раздел 2

Сведения о местоположении границ объекта					
1. Система координат <u>МСК-70, зона 4</u>					
2. Сведения о характерных точках границ объекта					
Обозначение характерных точек границ	Координаты, м		Метод определения координат характерной точки	Средняя квадратическая погрешность положения характерной точки (M_t), м	Описание обозначения точки на местности (при наличии)
	X	Y			
1	2	3	4	5	6
1	362990.19	4333812.51	Картометрический метод	0.10	–
2	362990.95	4333812.05	Картометрический метод	0.10	–
3	362996.35	4333814.50	Картометрический метод	0.10	–
4	362999.55	4333814.41	Картометрический метод	0.10	–
5	363004.79	4333816.83	Картометрический метод	0.10	–
6	363045.74	4333840.81	Картометрический метод	0.10	–
7	363046.77	4333841.93	Картометрический метод	0.10	–
8	363047.13	4333843.35	Картометрический метод	0.10	–
9	363046.78	4333844.76	Картометрический метод	0.10	–
10	363041.51	4333854.62	Картометрический метод	0.10	–
11	363050.17	4333859.31	Картометрический метод	0.10	–
12	363051.28	4333860.35	Картометрический метод	0.10	–
13	363051.74	4333861.79	Картометрический метод	0.10	–
14	363051.43	4333863.28	Картометрический метод	0.10	–
15	363041.29	4333883.78	Картометрический метод	0.10	–
16	363060.45	4333894.54	Картометрический метод	0.10	–
17	363061.52	4333895.56	Картометрический метод	0.10	–
18	363061.97	4333896.97	Картометрический метод	0.10	–
19	363061.70	4333898.42	Картометрический метод	0.10	–
20	363060.30	4333901.44	Картометрический метод	0.10	–
21	363059.38	4333902.55	Картометрический метод	0.10	–
22	363057.53	4333901.55	Картометрический метод	0.10	–
23	363056.71	4333902.97	Картометрический метод	0.10	–
24	363056.32	4333902.90	Картометрический метод	0.10	–
25	363055.64	4333901.77	Картометрический метод	0.10	–
26	363055.59	4333900.36	Картометрический метод	0.10	–

			метод		
27	363055.77	4333899.34	Картометрический метод	0.10	–
28	363056.39	4333898.00	Картометрический метод	0.10	–
29	363053.57	4333896.42	Картометрический метод	0.10	–
30	363054.15	4333895.31	Картометрический метод	0.10	–
31	363035.44	4333885.42	Картометрический метод	0.10	–
32	363035.34	4333885.10	Картометрический метод	0.10	–
33	363035.55	4333884.12	Картометрический метод	0.10	–
34	363046.09	4333862.79	Картометрический метод	0.10	–
35	363036.51	4333857.60	Картометрический метод	0.10	–
36	363035.76	4333856.89	Картометрический метод	0.10	–
37	363035.46	4333855.90	Картометрический метод	0.10	–
38	363035.70	4333854.90	Картометрический метод	0.10	–
39	363041.51	4333844.02	Картометрический метод	0.10	–
40	363017.96	4333828.42	Картометрический метод	0.10	–
41	362992.31	4333816.58	Картометрический метод	0.10	–
42	362991.69	4333816.31	Картометрический метод	0.10	–
43	362990.75	4333815.51	Картометрический метод	0.10	–
44	362990.09	4333814.70	Картометрический метод	0.10	–
45	362989.73	4333813.59	Картометрический метод	0.10	–
1	362990.19	4333812.51	Картометрический метод	0.10	–

3. Сведения о характерных точках части (частей) границы объекта

Обозначение характерных точек части границы	Координаты, м		Метод определения координат характерной точки	Средняя квадратическая погрешность положения характерной точки (M_t), м	Описание обозначения точки на местности (при наличии)
	X	Y			
1	2	3	4	5	6
–	–	–	–	–	–

Раздел 3

Сведения о местоположении измененных (уточненных) границ объекта

1. Система координат –

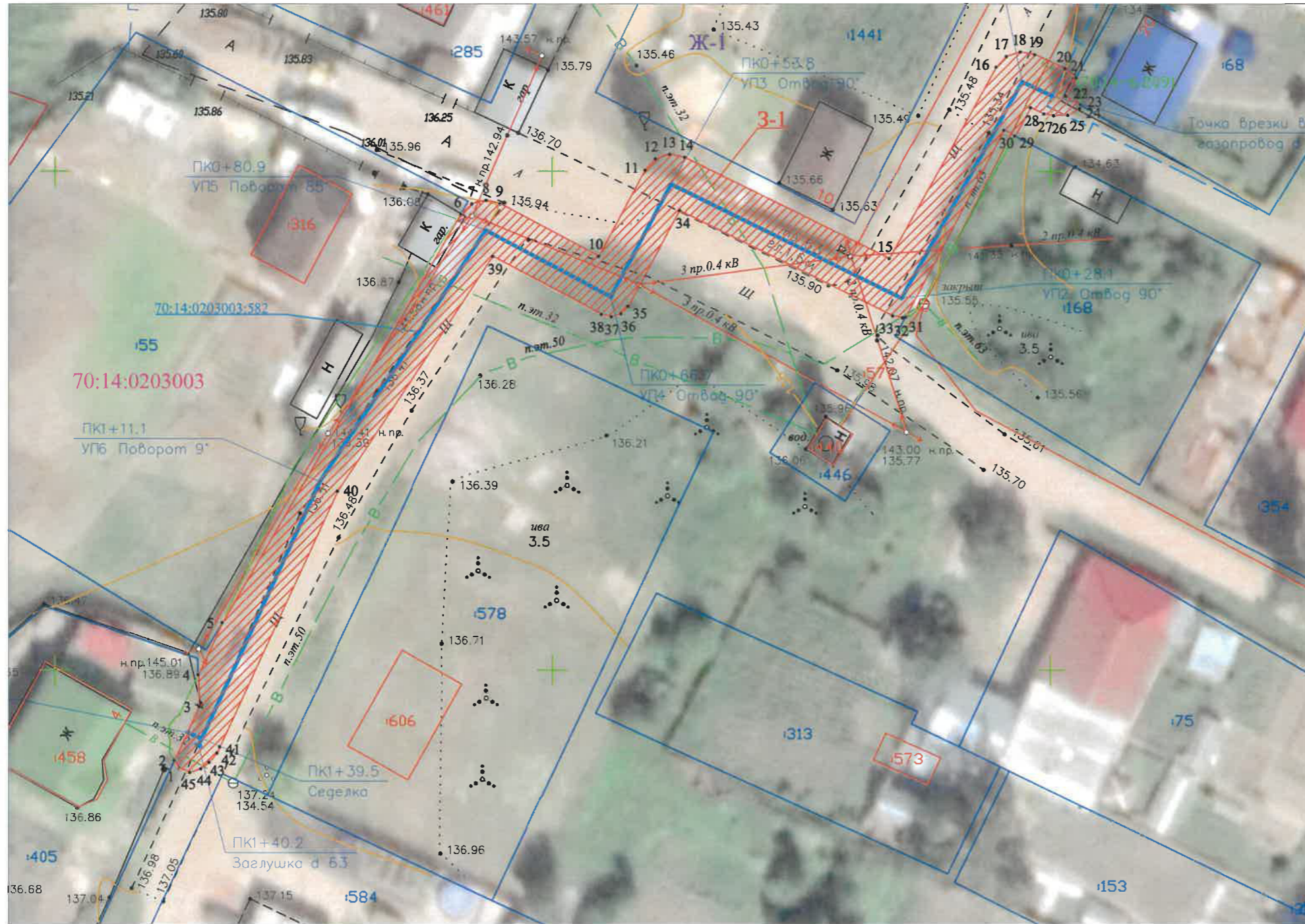
2. Сведения о характерных точках границ объекта

Обозначение характерных точек границ	Существующие координаты, м	Измененные (уточненные) координаты, м	Метод определения координат характерной точки	Средняя квадратическая погрешность положения характерной точки (M_t), м	Описание обозначения точки на местности(при наличии)
--------------------------------------	----------------------------	---------------------------------------	---	---	--

	X	Y	X	Y			
1	2	3	4	5	6	7	8
-	-	-	-	-	-	-	-
3. Сведения о характерных точках части (частей) границы объекта							
1	2	3	4	5	6	7	8
-	-	-	-	-	-	-	-

СХЕМА РАСПОЛОЖЕНИЯ ГРАНИЦ ПУБЛИЧНОГО СЕРВИТУТА НА КАДАСТРОВОМ ПЛАНЕ ТЕРРИТОРИИ

Масштаб 1:500



Площадь публичного сервитута 3-1					
648 кв. м					
Система координат: МСК-70, зона 4					
Обозначение характерных точек границ	Координаты, м		Обозначение характерных точек границ	Координаты, м	
	№	X		Y	№
1	362990.19	4333812.51	24	363056.32	4333902.90
2	362990.95	4333812.05	25	363055.64	4333901.77
3	362996.35	4333814.50	26	363055.59	4333900.36
4	362999.55	4333814.41	27	363055.77	4333899.34
5	363004.79	4333816.83	28	363056.39	4333898.00
6	363045.74	4333840.81	29	363053.57	4333896.42
7	363046.77	4333841.93	30	363054.15	4333895.31
8	363047.13	4333843.35	31	363035.44	4333885.42
9	363046.78	4333844.76	32	363035.34	4333885.10
10	363041.51	4333854.62	33	363035.55	4333884.12
11	363050.17	4333859.31	34	363046.09	4333862.79
12	363051.28	4333860.35	35	363036.51	4333857.60
13	363051.74	4333861.79	36	363035.76	4333856.89
14	363051.43	4333863.28	37	363035.46	4333855.90
15	363041.29	4333883.78	38	363035.70	4333854.90
16	363060.45	4333894.54	39	363041.51	4333844.02
17	363061.52	4333895.56	40	363017.96	4333828.42
18	363061.97	4333896.97	41	362992.31	4333816.58
19	363061.70	4333898.42	42	362991.69	4333816.31
20	363060.30	4333901.44	43	362990.75	4333815.51
21	363059.38	4333902.55	44	362990.09	4333814.70
22	363057.53	4333901.55	45	362989.73	4333813.59
23	363056.71	4333902.97	1	362990.19	4333812.51

Условные обозначения:

- 1 Характерная точка границы публичного сервитута
- Проектная граница публичного сервитута земель
- Проектная граница публичного сервитута части земельного участка
- Ось существующего сооружения
- Границы объектов недвижимости ЕГРН
- Границы земельных участков ЕГРН
- :55 Обозначение кадастрового номера
- 70:14-6.2223 Граница/реестровый номер зоны с особыми условиями использования территории
- 70:14:0203003 Граница/номер кадастрового квартала
- Ж-1 Обозначение территориальной зоны
- Границы населенных пунктов ЕГРН



Кадастровый инженер  Жидкова И.А.

Текстовое описание местоположения границ объекта		
Прохождение границы		Описание прохождения границы
от точки	до точки	
1	2	3
-	-	-