

## ОПИСАНИЕ МЕСТОПОЛОЖЕНИЯ ГРАНИЦ

Публичный сервитут для эксплуатации существующего газопровода к жилому дому, расположенному по адресу:

Томская область, Томский район, с. Корнилово, ул. Рыкуна, д. 31

(наименование объекта, местоположение границ которого описано (далее - объект))

### Раздел 1

Сведения об объекте		
№ п/п	Характеристики объекта	Описание характеристик
1	2	3
1	Местоположение объекта	Российская Федерация, Томская область, Томский район, Корниловское сельское поселение, с. Корнилово, ул. Рыкуна
2	Площадь объекта +/- величина погрешности определения площади (Р+/- Дельта Р)	69 кв.м ± 3 кв.м
3	Иные характеристики объекта	—

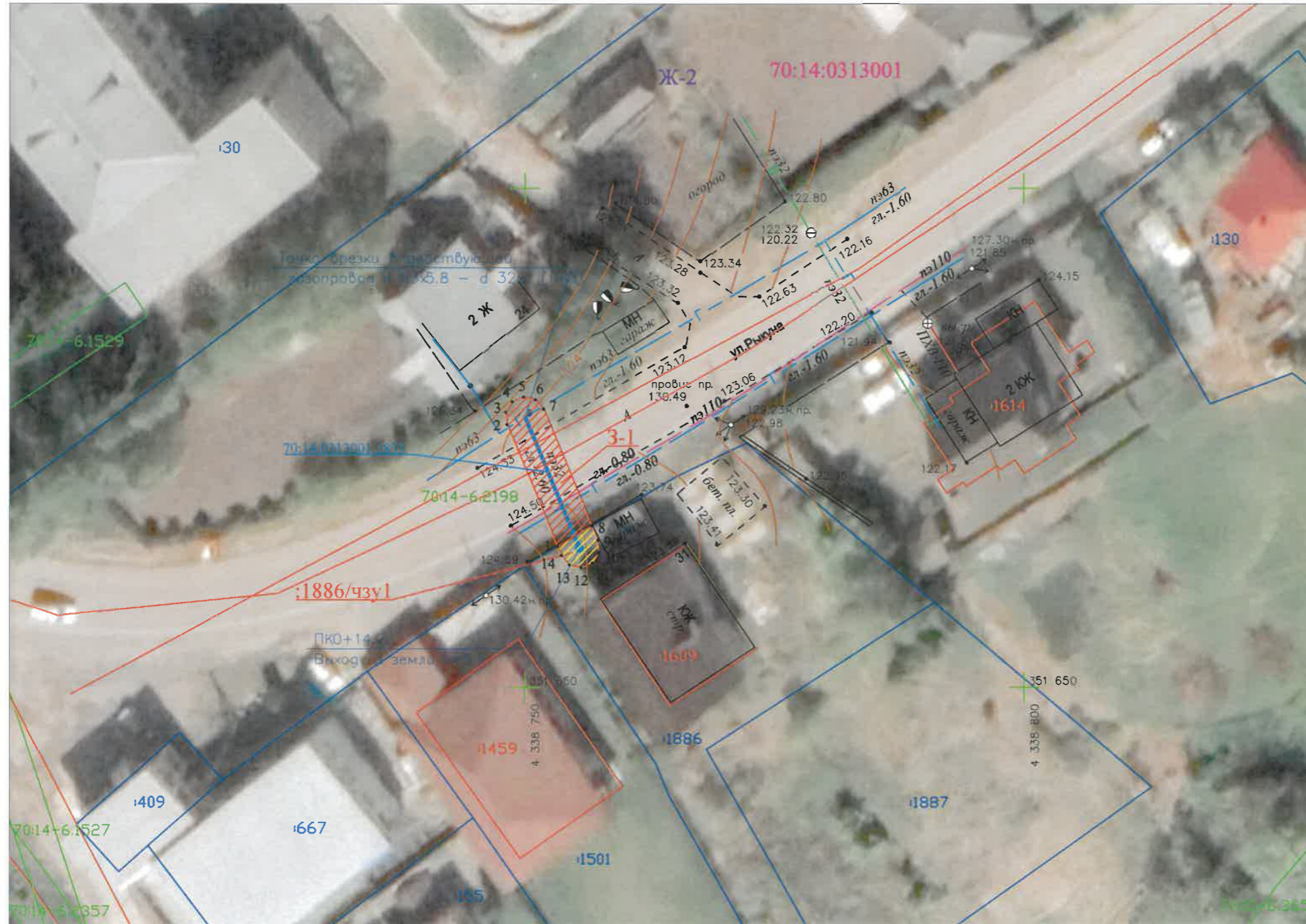




СХЕМА РАСПОЛОЖЕНИЯ ГРАНИЦ ПУБЛИЧНОГО СЕРВИТУТА НА КАДАСТРОВОМ ПЛАНЕ ТЕРРИТОРИИ



Масштаб 1:500



Условные обозначения:

- 1 Характерная точка границы публичного сервитута
- Проектная граница публичного сервитута земель
- Проектная граница публичного сервитута части земельного участка
- Ось существующего сооружения
- Границы объектов недвижимости ЕГРН
- Границы земельных участков ЕГРН
- Обозначение кадастрового номера
- Граница/реестровый номер зоны с особыми условиями использования территории
- Граница/номер кадастрового квартала
- Обозначение территориальной зоны

Площадь публичного сервитута 3-1			Площадь публичного сервитута :1886/чзу1			
58 кв. м			11 кв. м			
Система координат: МСК-70, зона 4			Система координат: МСК-70, зона 4			
Обозначение характерных точек границ	Координаты, м		Обозначение характерных точек границ	Координаты, м		
	№	Х		Y	№	Х
	1	351664.15	4338753.28	1	351664.15	4338753.28
	2	351676.34	4338748.17	8	351666.19	4338756.75
	3	351677.57	4338748.06	9	351664.75	4338757.35
	4	351678.63	4338748.71	10	351663.52	4338757.46
	5	351679.10	4338749.85	11	351662.46	4338756.81
	6	351678.82	4338751.05	12	351661.99	4338755.67
	7	351677.88	4338751.85	13	351662.27	4338754.47
	8	351666.19	4338756.75	14	351663.21	4338753.67
	1	351664.15	4338753.28	1	351664.15	4338753.28

Общая площадь публичного сервитута: 69 кв. м



Кадастровый инженер Жидкова И.А.

Текстовое описание местоположения границ объекта		
Прохождение границы		Описание прохождения границы
от точки	до точки	
1	2	3
-	-	-