

ГРАФИЧЕСКОЕ ОПИСАНИЕ

местоположения границ населенных пунктов, территориальных зон,
особо охраняемых природных территорий,
зон с особыми условиями использования территории

Публичный сервитут для эксплуатации существующего газопровода к жилым домам, расположенным по адресу:
Томская область, Томский район, с. Корнилово, ул. Коммунистическая, 37а, 37б, 37г
(наименование объекта, местоположение границ которого описано (далее - объект)

Раздел 1

Сведения об объекте		
№ п/п	Характеристики объекта	Описание характеристик
1	2	3
1	Местоположение объекта	Российская Федерация, Томская область, Томский муниципальный район, Корниловское сельское поселение, с. Корнилово, ул. Коммунистическая
2	Площадь объекта +/- величина погрешности определения площади (Р+/- Дельта Р)	467 кв.м ± 8 кв.м
3	Иные характеристики объекта	–

Раздел 2

Сведения о местоположении границ объекта					
1. Система координат <u>МСК-70, зона 4</u>					
2. Сведения о характерных точках границ объекта					
Обозначение характерных точек границ	Координаты, м		Метод определения координат характерной точки	Средняя квадратическая погрешность положения характерной точки (M _t), м	Описание обозначения точки на местности (при наличии)
	X	Y			
1	2	3	4	5	6
1	350703.04	4339825.95	Картометрический метод	0.10	–
2	350703.80	4339825.43	Картометрический метод	0.10	–
3	350693.24	4339809.50	Картометрический метод	0.10	–
4	350684.53	4339794.88	Картометрический метод	0.10	–
5	350681.52	4339789.94	Картометрический метод	0.10	–
6	350680.65	4339790.52	Картометрический метод	0.10	–
7	350679.46	4339790.85	Картометрический метод	0.10	–
8	350678.30	4339790.42	Картометрический метод	0.10	–
9	350677.61	4339789.39	Картометрический метод	0.10	–
10	350677.67	4339788.15	Картометрический метод	0.10	–
11	350678.43	4339787.18	Картометрический метод	0.10	–
12	350672.32	4339777.97	Картометрический метод	0.10	–
13	350672.00	4339776.79	Картометрический метод	0.10	–

14	350675.04	4339775.19	Картометрический метод	0.10	–
15	350675.66	4339775.75	Картометрический метод	0.10	–
16	350682.88	4339786.63	Картометрический метод	0.10	–
17	350708.25	4339824.89	Картометрический метод	0.10	–
18	350715.75	4339836.20	Картометрический метод	0.10	–
19	350730.17	4339860.59	Картометрический метод	0.10	–
20	350736.86	4339873.83	Картометрический метод	0.10	–
21	350737.04	4339874.36	Картометрический метод	0.10	–
22	350737.06	4339874.92	Картометрический метод	0.10	–
23	350736.89	4339876.68	Картометрический метод	0.10	–
24	350736.70	4339877.35	Картометрический метод	0.10	–
25	350736.30	4339877.92	Картометрический метод	0.10	–
26	350735.73	4339878.31	Картометрический метод	0.10	–
27	350735.06	4339878.48	Картометрический метод	0.10	–
28	350734.36	4339878.42	Картометрический метод	0.10	–
29	350733.74	4339878.12	Картометрический метод	0.10	–
30	350733.13	4339877.44	Картометрический метод	0.10	–
31	350734.18	4339876.86	Картометрический метод	0.10	–
32	350721.30	4339852.37	Картометрический метод	0.10	–
33	350717.27	4339846.18	Картометрический метод	0.10	–
34	350712.36	4339838.33	Картометрический метод	0.10	–
35	350706.01	4339828.77	Картометрический метод	0.10	–
36	350705.04	4339829.32	Картометрический метод	0.10	–
1	350703.04	4339825.95	Картометрический метод	0.10	–

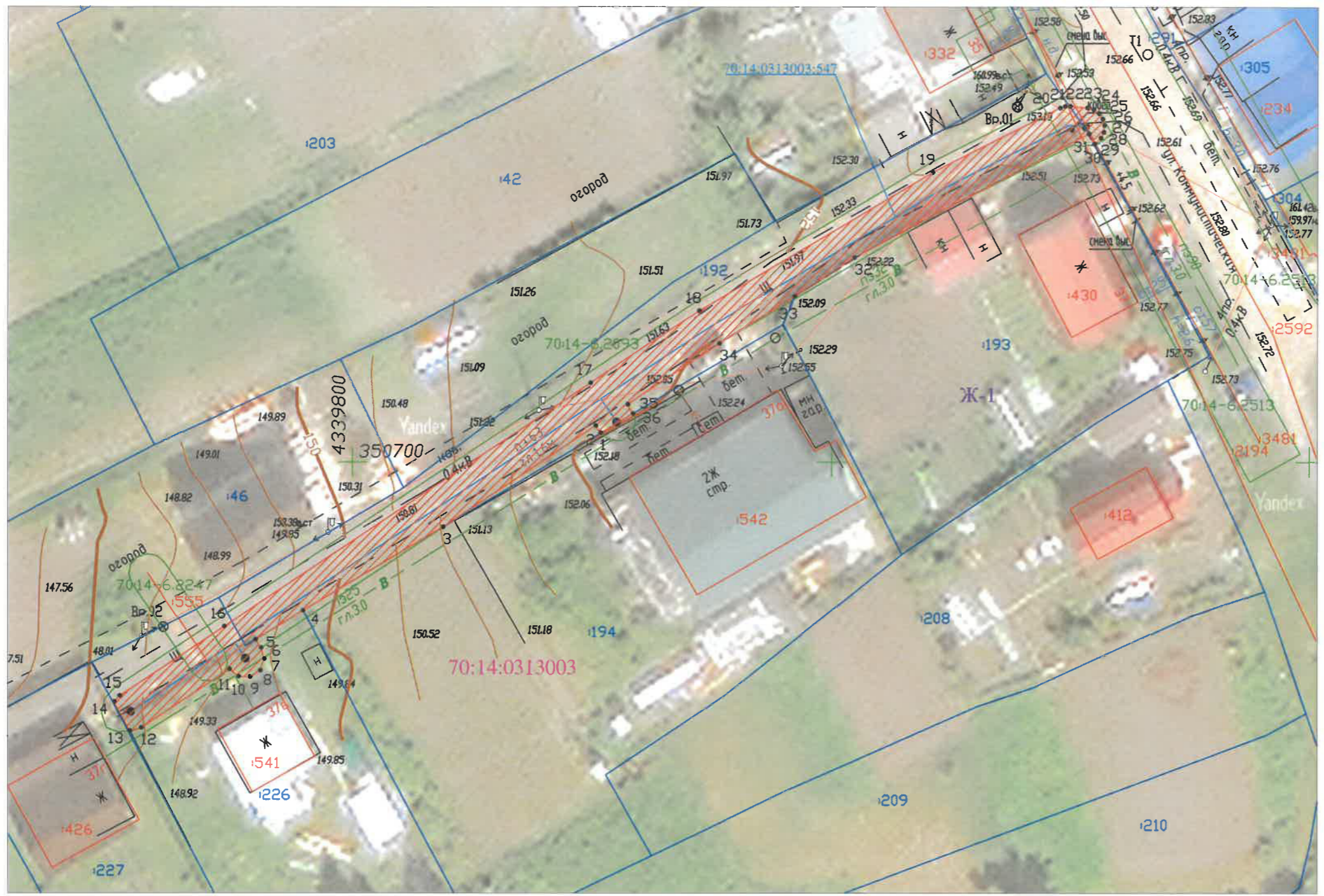
3. Сведения о характерных точках части (частей) границы объекта

Обозначение характерных точек части границы	Координаты, м		Метод определения координат характерной точки	Средняя квадратическая погрешность положения характерной точки (M _t), м	Описание обозначения точки на местности (при наличии)
	X	Y			
1	2	3	4	5	6
–	–	–	–	–	–

СХЕМА РАСПОЛОЖЕНИЯ ГРАНИЦ ПУБЛИЧНОГО СЕРВИТУТА НА КАДАСТРОВОМ ПЛАНЕ ТЕРРИТОРИИ



Масштаб 1:500



Условные обозначения:

- 1 Характерная точка границы публичного сервитута
- Граница публичного сервитута
- Границы сооружений ЕГРН
- Ось существующего сооружения
- Граница территориальной зоны
- Границы земельных участков ЕГРН
- :227 Обозначение кадастрового номера
- Граница/реестровый номер зоны с особыми условиями использования территории
- Граница/номер кадастрового квартала
- Ж-1 Обозначение территориальной зоны



Кадастровый инженер И.А. Жидкова

ТЕКСТОВОЕ ОПИСАНИЕ

местоположения границ населенных пунктов, территориальных зон

Прохождение границы		Описание прохождения границы
от точки	до точки	
1	2	3
-	-	-