

ОПИСАНИЕ МЕСТОПОЛОЖЕНИЯ ГРАНИЦ

Публичный сервитут для эксплуатации существующего газопровода к нежилому зданию, расположенному по адресу:
Томская область, Томский район, п. Зональная Станция, ул. 40 лет Победы, 4
(наименование объекта, местоположение границ которого описано (далее - объект))

Раздел 1

Сведения об объекте		
№ п/п	Характеристики объекта	Описание характеристик
1	2	3
1	Местоположение объекта	Российская Федерация, Томская область, Томский район, Зональненское сельское поселение, п. Зональная Станция, ул. 40 лет Победы
2	Площадь объекта +/- величина погрешности определения площади (Р+/- Дельта Р)	378 кв.м ± 7 кв.м
3	Иные характеристики объекта	—

Раздел 2

Сведения о местоположении границ объекта					
1. Система координат <u>МСК-70, зона 4</u>					
2. Сведения о характерных точках границ объекта					
Обозначение характерных точек границ	Координаты, м		Метод определения координат характерной точки	Средняя квадратическая погрешность положения характерной точки (M_t), м	Описание обозначения точки на местности (при наличии)
	X	Y			
1	2	3	4	5	6
Зона 1(1)	–	–	–	–	–
1	343931.94	4329663.37	Картометрический метод	0.10	–
7	343934.37	4329660.35	Картометрический метод	0.10	–
8	343934.53	4329660.42	Картометрический метод	0.10	–
9	343938.87	4329664.25	Картометрический метод	0.10	–
10	343939.16	4329664.22	Картометрический метод	0.10	–
11	343940.22	4329664.32	Картометрический метод	0.10	–
12	343941.36	4329664.56	Картометрический метод	0.10	–
13	343941.85	4329666.35	Картометрический метод	0.10	–
14	343941.19	4329668.08	Картометрический метод	0.10	–
15	343940.87	4329668.47	Картометрический метод	0.10	–
16	343930.70	4329681.34	Картометрический метод	0.10	–
17	343923.72	4329690.81	Картометрический метод	0.10	–
18	343904.06	4329714.56	Картометрический метод	0.10	–
19	343902.53	4329713.47	Картометрический метод	0.10	–
20	343901.73	4329712.89	Картометрический метод	0.10	–
21	343901.15	4329713.69	Картометрический метод	0.10	–
22	343901.95	4329714.28	Картометрический метод	0.10	–
23	343903.40	4329715.35	Картометрический метод	0.10	–
24	343899.16	4329720.48	Картометрический метод	0.10	–
25	343897.60	4329721.48	Картометрический метод	0.10	–
26	343895.74	4329721.36	Картометрический метод	0.10	–
27	343894.74	4329719.93	Картометрический метод	0.10	–
28	343894.77	4329719.08	Картометрический метод	0.10	–
29	343894.85	4329718.44	Картометрический метод	0.10	–
30	343895.31	4329717.29	Картометрический метод	0.10	–

31	343917.36	4329690.66	Картометрический метод	0.10	–
32	343917.93	4329691.07	Картометрический метод	0.10	–
33	343918.52	4329690.26	Картометрический метод	0.10	–
34	343918.61	4329690.17	Картометрический метод	0.10	–
35	343919.18	4329689.37	Картометрический метод	0.10	–
36	343918.71	4329689.02	Картометрический метод	0.10	–
37	343919.80	4329687.71	Картометрический метод	0.10	–
38	343926.71	4329678.32	Картометрический метод	0.10	–
39	343935.78	4329666.85	Картометрический метод	0.10	–
1	343931.94	4329663.37	Картометрический метод	0.10	–
Зона 1(2)	–	–	–	–	–
1	343931.94	4329663.37	Картометрический метод	0.10	–
2	343931.79	4329663.26	Картометрический метод	0.10	–
3	343931.26	4329662.35	Картометрический метод	0.10	–
4	343931.38	4329661.12	Картометрический метод	0.10	–
5	343932.19	4329660.20	Картометрический метод	0.10	–
6	343933.40	4329659.93	Картометрический метод	0.10	–
7	343934.37	4329660.35	Картометрический метод	0.10	–
1	343931.94	4329663.37	Картометрический метод	0.10	–

3. Сведения о характерных точках части (частей) границы объекта

Обозначение характерных точек части границы	Координаты, м		Метод определения координат характерной точки	Средняя квадратическая погрешность положения характерной точки (M _t), м	Описание обозначения точки на местности (при наличии)
	X	Y			
1	2	3	4	5	6
–	–	–	–	–	–

Раздел 3

Сведения о местоположении измененных (уточненных) границ объекта

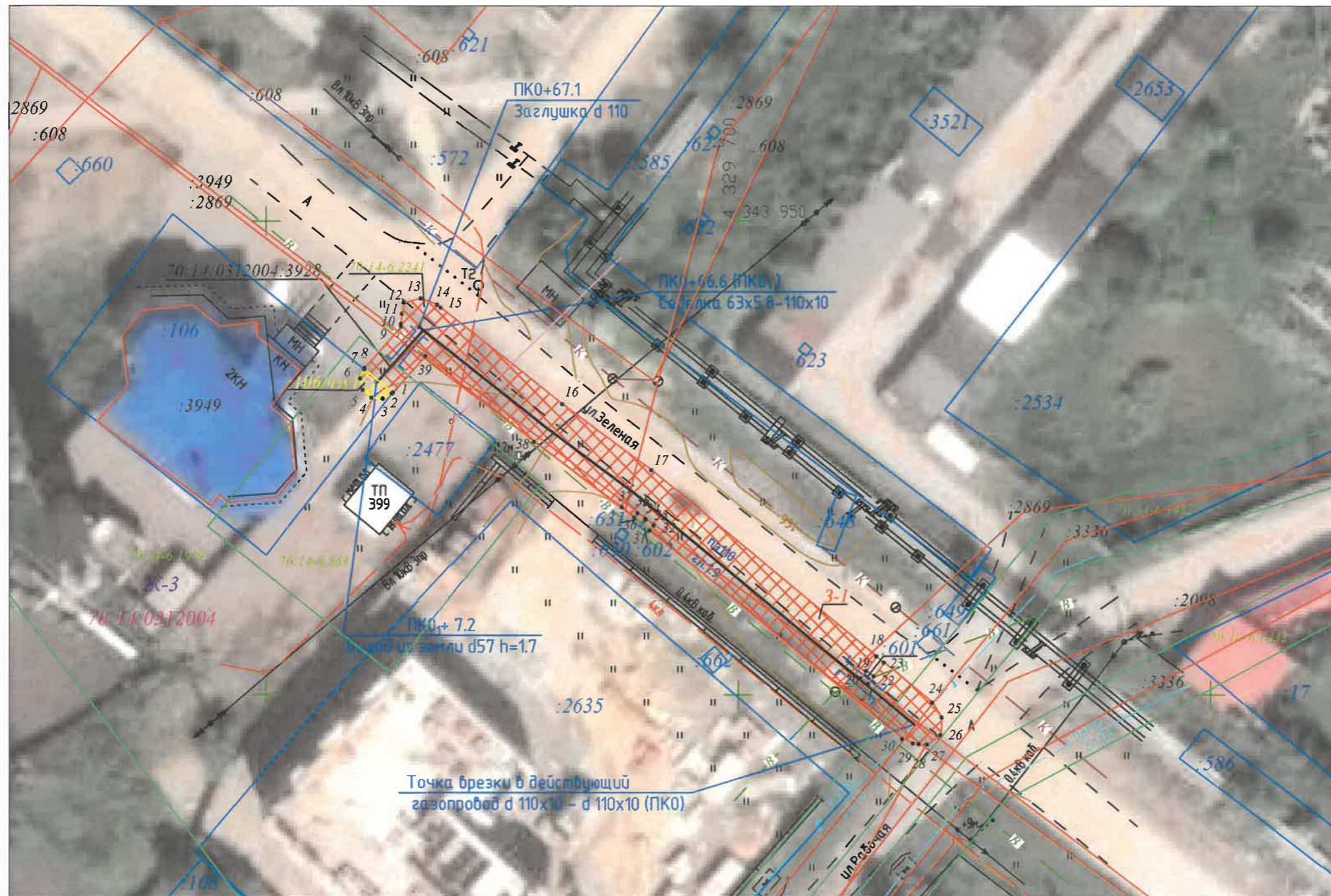
1. Система координат =							
2. Сведения о характерных точках границ объекта							
Обозначение характерных точек границ	Существующие координаты, м		Измененные (уточненные) координаты, м		Метод определения координат характерной точки	Средняя квадратическая погрешность положения характерной точки (M _t), м	Описание обозначения точки на местности(при наличии)
	X	Y	X	Y			
1	2	3	4	5	6	7	8
–	–	–	–	–	–	–	–

3. Сведения о характерных точках части (частей) границы объекта							
1	2	3	4	5	6	7	8
-	-	-	-	-	-	-	-



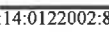


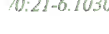


СХЕМА РАСПОЛОЖЕНИЯ ГРАНИЦ ПУБЛИЧНОГО СЕРВИТУТА НА КАДАСТРОВОМ ПЛАНЕ ТЕРРИТОРИИ



Масштаб 1:500



Условные обозначения:

- 1 Характерная точка границы публичного сервитута
-  Проектная граница публичного сервитута земель
-  Проектная граница публичного сервитута части земельного участка
-  Ось существующего сооружения и обозначение кадастрового номера сооружения
-  Границы земельных участков ЕГРН
-  Обозначение кадастрового номера земельного участка
-  Граница/реестровый № зоны с особыми условиями использования территории
-  Номер кадастрового квартала
-  Обозначение территориальной зоны

Общая площадь публичного сервитута: 378 кв. м



Кадастровый инженер  Макажанова Ж.Е.

Площадь публичного сервитута 3-1 372 кв. м		
Система координат: МСК-70, зона 4		
Обозначение характерных точек границ	Координаты, м	
№	X	Y
1	343931,94	4329663,37
7	343934,37	4329660,35
8	343934,53	4329660,42
9	343938,87	4329664,25
10	343939,16	4329664,22
11	343940,22	4329664,32
12	343941,36	4329664,56
13	343941,85	4329666,35
14	343941,19	4329668,08
15	343940,87	4329668,47
16	343930,70	4329681,34
17	343923,72	4329690,81
18	343904,06	4329714,56
19	343902,53	4329713,47
20	343901,73	4329712,89
21	343901,15	4329713,69
22	343901,95	4329714,28
23	343903,40	4329715,35
24	343899,16	4329720,48
25	343897,60	4329721,48
26	343895,74	4329721,36
27	343894,74	4329719,93
28	343894,77	4329719,08
29	343894,85	4329718,44
30	343895,31	4329717,29
31	343917,36	4329690,66
32	343917,93	4329691,07
33	343918,52	4329690,26
34	343918,61	4329690,17
35	343919,18	4329689,37
36	343918,71	4329689,02
37	343919,80	4329687,71
38	343926,71	4329678,32
39	343935,78	4329666,85
I	343931,94	4329663,37

Площадь публичного сервитута :106/чзу I 6 кв. м		
Система координат: МСК-70, зона 4		
Обозначение характерных точек границ	Координаты, м	
№	X	Y
1	343931,94	4329663,37
2	343931,79	4329663,26
3	343931,26	4329662,35
4	343931,38	4329661,12
5	343932,19	4329660,20
6	343933,40	4329659,93
7	343934,37	4329660,35
I	343931,94	4329663,37

Текстовое описание местоположения границ объекта		
Прохождение границы		Описание прохождения границы
от точки	до точки	
1	2	3
-	-	-