

## ОПИСАНИЕ МЕСТОПОЛОЖЕНИЯ ГРАНИЦ

Публичный сервитут для эксплуатации существующего газопровода к жилому дому, расположенному по адресу: СТ Мирное (в окр. п. Мирный) Томского района Томской области, уч. №89  
(наименование объекта, местоположение границ которого описано (далее - объект))

### Раздел 1

Сведения об объекте		
№ п/п	Характеристики объекта	Описание характеристик
1	2	3
1	Местоположение объекта	Российская Федерация, Томская область, Томский район, Мирненское сельское поселение, СНТ Мирное
2	Площадь объекта +/- величина погрешности определения площади (P+/- Дельта P)	47 кв.м ± 2 кв.м
3	Иные характеристики объекта	—

## Раздел 2

Сведения о местоположении границ объекта					
1. Система координат <u>МСК-70, зона 4</u>					
2. Сведения о характерных точках границ объекта					
Обозначение характерных точек границ	Координаты, м		Метод определения координат характерной точки	Средняя квадратическая погрешность положения характерной точки ( $M_t$ ), м	Описание обозначения точки на местности (при наличии)
	X	Y			
1	2	3	4	5	6
Зона1(1)	-	-	-	-	-
1	346467.55	4333820.94	Картометрический метод	0.10	-
2	346465.39	4333820.08	Картометрический метод	0.10	-
3	346465.39	4333819.08	Картометрический метод	0.10	-
4	346465.91	4333818.19	Картометрический метод	0.10	-
5	346466.80	4333817.67	Картометрический метод	0.10	-
6	346467.84	4333817.67	Картометрический метод	0.10	-
7	346468.73	4333818.19	Картометрический метод	0.10	-
8	346469.25	4333819.08	Картометрический метод	0.10	-
9	346471.49	4333827.46	Картометрический метод	0.10	-
16	346467.97	4333829.51	Картометрический метод	0.10	-
17	346467.85	4333829.30	Картометрический метод	0.10	-
18	346465.98	4333822.30	Картометрический метод	0.10	-
19	346467.13	4333821.84	Картометрический метод	0.10	-
1	346467.55	4333820.94	Картометрический метод	0.10	-
Зона1(2)	-	-	-	-	-
9	346471.49	4333827.46	Картометрический метод	0.10	-
10	346471.71	4333828.26	Картометрический метод	0.10	-
11	346471.71	4333829.30	Картометрический метод	0.10	-
12	346471.19	4333830.19	Картометрический метод	0.10	-
13	346470.30	4333830.71	Картометрический метод	0.10	-
14	346469.26	4333830.71	Картометрический метод	0.10	-
15	346468.37	4333830.19	Картометрический метод	0.10	-
16	346467.97	4333829.51	Картометрический метод	0.10	-
9	346471.49	4333827.46	Картометрический метод	0.10	-
3. Сведения о характерных точках части (частей) границы объекта					
Обозначение	Координаты, м		Метод определения	Средняя	Описание

характерных точек части границы	X	Y	координат характерной точки	квадратическая погрешность положения характерной точки (M <sub>t</sub> ), м	обозначения точки на местности (при наличии)
1	2	3	4	5	6
-	-	-	-	-	-

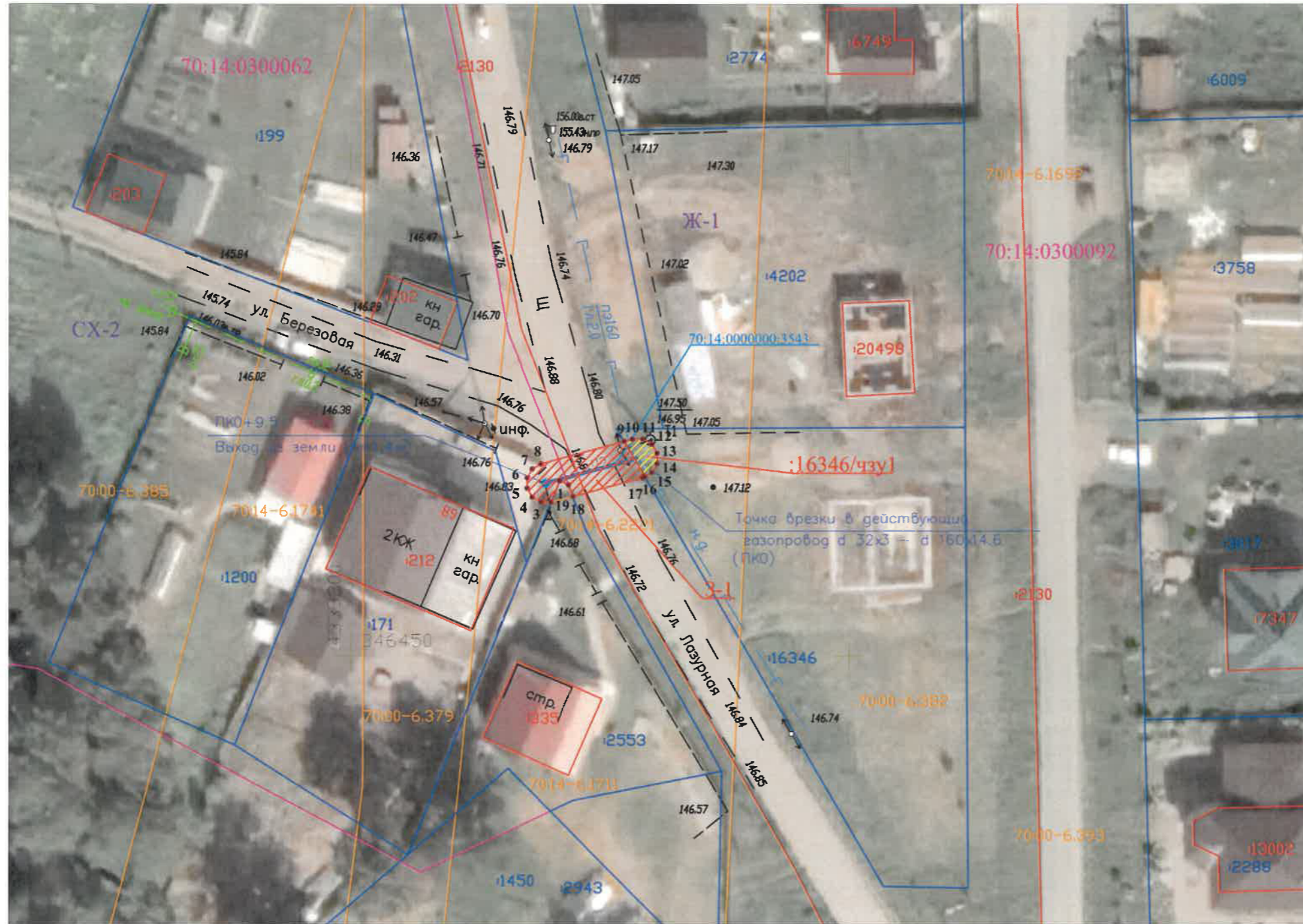
### Раздел 3

Сведения о местоположении измененных (уточненных) границ объекта							
1. Система координат =							
2. Сведения о характерных точках границ объекта							
Обозначение характерных точек границ	Существующие координаты, м		Измененные (уточненные) координаты, м		Метод определения координат характерной точки	Средняя квадратическая погрешность положения характерной точки (M <sub>t</sub> ), м	Описание обозначения точки на местности(при наличии)
	X	Y	X	Y			
1	2	3	4	5	6	7	8
-	-	-	-	-	-	-	-
3. Сведения о характерных точках части (частей) границы объекта							
1	2	3	4	5	6	7	8
-	-	-	-	-	-	-	-

СХЕМА РАСПОЛОЖЕНИЯ ГРАНИЦ ПУБЛИЧНОГО СЕРВИТУТА НА КАДАСТРОВОМ ПЛАНЕ ТЕРРИТОРИИ



Масштаб 1:500



Площадь публичного сервитута 3-1		
40 кв. м		
Система координат: МСК-70, зона 4		
Обозначение характерных точек границ	Координаты, м	
	№	Y
1	346467.55	4333820.94
2	346465.39	4333820.08
3	346465.39	4333819.08
4	346465.91	4333818.19
5	346466.80	4333817.67
6	346467.84	4333817.67
7	346468.73	4333818.19
8	346469.25	4333819.08
9	346471.49	4333827.46
16	346467.97	4333829.51
17	346467.85	4333829.30
18	346465.98	4333822.30
19	346467.13	4333821.84
1	346467.55	4333820.94

Площадь публичного сервитута :16346/чзу1		
7 кв. м		
Система координат: МСК-70, зона 4		
Обозначение характерных точек границ	Координаты, м	
	№	Y
9	346471.49	4333827.46
10	346471.71	4333828.26
11	346471.71	4333829.30
12	346471.19	4333830.19
13	346470.30	4333830.71
14	346469.26	4333830.71
15	346468.37	4333830.19
16	346467.97	4333829.51
9	346471.49	4333827.46

Общая площадь публичного сервитута: 47 кв. м

Условные обозначения:

- 1 Характерная точка границы публичного сервитута
- Проектная граница публичного сервитута земель
- Проектная граница публичного сервитута части земельного участка
- Ось существующего сооружения
- Границы объектов недвижимости ЕГРН
- Границы земельных участков ЕГРН
- :2785 Обозначение кадастрового номера земельного участка
- 70:14-6-1946 Граница/реестровый номер зоны с особыми условиями использования территории
- 70:14:0300092 Граница/номер кадастрового квартала
- Ж-1 Обозначение территориальной зоны



Кадастровый инженер Жидкова И.А.

Текстовое описание местоположения границ объекта		
Прохождение границы		Описание прохождения границы
от точки	до точки	
1	2	3
-	-	-