

ОПИСАНИЕ МЕСТОПОЛОЖЕНИЯ ГРАНИЦ

Публичный сервитут для эксплуатации существующего газопровода к жилому дому, расположенному по адресу:

Томская область, Томский район, п. Рассвет, ул. Фабричная, 48

(наименование объекта, местоположение границ которого описано (далее - объект))

Раздел 1

Сведения об объекте		
№ п/п	Характеристики объекта	Описание характеристик
1	2	3
1	Местоположение объекта	Российская Федерация, Томская область, Томский район, Копыловское сельское поселение, п. Рассвет, ул. Фабричная
2	Площадь объекта +/- величина погрешности определения площади (Р+/- Дельта Р)	83 кв.м ± 3 кв.м
3	Иные характеристики объекта	—

Раздел 2

Сведения о местоположении границ объекта					
1. Система координат <u>МСК-70, зона 4</u>					
2. Сведения о характерных точках границ объекта					
Обозначение характерных точек границ	Координаты, м		Метод определения координат характерной точки	Средняя квадратическая погрешность положения характерной точки (M_t), м	Описание обозначения точки на местности (при наличии)
	X	Y			
1	2	3	4	5	6
1	365570.11	4339863.18	Картометрический метод	0.10	–
2	365570.64	4339864.35	Картометрический метод	0.10	–
3	365568.31	4339866.54	Картометрический метод	0.10	–
4	365567.23	4339865.96	Картометрический метод	0.10	–
5	365554.62	4339852.90	Картометрический метод	0.10	–
6	365554.08	4339851.79	Картометрический метод	0.10	–
7	365554.29	4339850.57	Картометрический метод	0.10	–
8	365555.18	4339849.71	Картометрический метод	0.10	–
9	365556.41	4339849.54	Картометрический метод	0.10	–
10	365557.50	4339850.12	Картометрический метод	0.10	–
1	365570.11	4339863.18	Картометрический метод	0.10	–
3. Сведения о характерных точках части (частей) границы объекта					
Обозначение характерных точек части границы	Координаты, м		Метод определения координат характерной точки	Средняя квадратическая погрешность положения характерной точки (M_t), м	Описание обозначения точки на местности (при наличии)
	X	Y			
1	2	3	4	5	6
–	–	–	–	–	–

Раздел 3

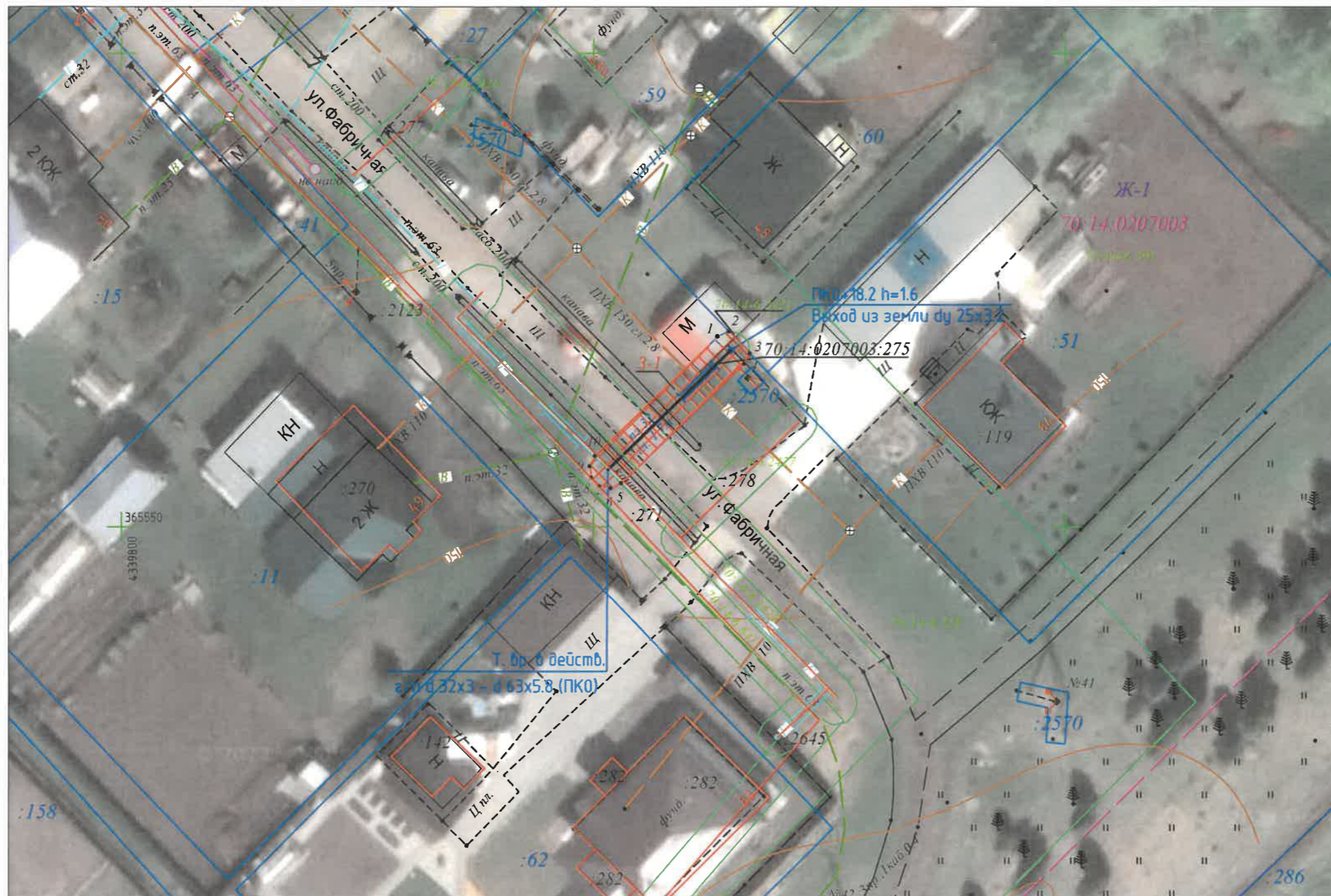
Сведения о местоположении измененных (уточненных) границ объекта							
1. Система координат =							
2. Сведения о характерных точках границ объекта							
Обозначение характерных точек границ	Существующие координаты, м		Измененные (уточненные) координаты, м		Метод определения координат характерной точки	Средняя квадратическая погрешность положения характерной точки (M_t), м	Описание обозначения точки на местности(при наличии)
	X	Y	X	Y			
1	2	3	4	5	6	7	8
1	2	3	4	5	6	7	8

-	-	-	-	-	-	-	-
3. Сведения о характерных точках части (частей) границы объекта							
1	2	3	4	5	6	7	8
-	-	-	-	-	-	-	-

СХЕМА РАСПОЛОЖЕНИЯ ГРАНИЦ ПУБЛИЧНОГО СЕРВИТУТА НА КАДАСТРОВОМ ПЛАНЕ ТЕРРИТОРИИ



Масштаб 1:500



Площадь публичного сервитута 3-1 83 кв. м			
Система координат: МСК-70, зона 4			
Обозначение характерных точек границ	Координаты, м		
	№	Х	Y
	1	365570,11	4339863,18
	2	365570,64	4339864,35
	3	365568,31	4339866,54
	4	365567,23	4339865,96
	5	365554,62	4339852,90
	6	365554,08	4339851,79
	7	365554,29	4339850,57
	8	365555,18	4339849,71
	9	365556,41	4339849,54
	10	365557,50	4339850,12
	1	365570,11	4339863,18

Условные обозначения:

- 1 Характерная точка границы публичного сервитута
- Проектная граница публичного сервитута земель
- Проектная граница публичного сервитута части земельного участка
- Ось существующего сооружения и обозначение кадастрового номера сооружения
- Границы земельных участков ЕГРН
- Обозначение кадастрового номера земельного участка
- Граница/реестровый № зоны с особыми условиями использования территории
- Номер кадастрового квартала
- Обозначение территориальной зоны

Общая площадь публичного сервитута: 83 кв. м



Кадастровый инженер Макажанова Ж.Е.

Текстовое описание местоположения границ объекта		
Прохождение границы		Описание прохождения границы
от точки	до точки	
1	2	3
-	-	-