

## ОПИСАНИЕ МЕСТОПОЛОЖЕНИЯ ГРАНИЦ

Публичный сервитут для эксплуатации существующего газопровода к жилому дому, расположенному по адресу:  
Томская область, Томский район, п. Зональная Станция, мкр. «Радужный», уч. 415  
(наименование объекта, местоположение границ которого описано (далее - объект))

### Раздел 1

Сведения об объекте		
№ п/п	Характеристики объекта	Описание характеристик
1	2	3
1	Местоположение объекта	Российская Федерация, Томская область, Томский район, Зональненское сельское поселение, п. Зональная Станция, мкр. Радужный
2	Площадь объекта +/- величина погрешности определения площади (P +/- Дельта P)	58 кв.м ± 3 кв.м
3	Иные характеристики объекта	—

## Раздел 2

Сведения о местоположении границ объекта					
1. Система координат <u>МСК-70, зона 4</u>					
2. Сведения о характерных точках границ объекта					
Обозначение характерных точек границ	Координаты, м		Метод определения координат характерной точки	Средняя квадратическая погрешность положения характерной точки ( $M_t$ ), м	Описание обозначения точки на местности (при наличии)
	X	Y			
1	2	3	4	5	6
1	343511.40	4330959.94	Картометрический метод	0.10	–
2	343517.84	4330948.27	Картометрический метод	0.10	–
3	343518.56	4330947.53	Картометрический метод	0.10	–
4	343518.75	4330947.48	Картометрический метод	0.10	–
5	343521.52	4330949.00	Картометрический метод	0.10	–
6	343521.59	4330949.20	Картометрический метод	0.10	–
7	343521.34	4330950.21	Картометрический метод	0.10	–
8	343514.90	4330961.88	Картометрический метод	0.10	–
9	343514.83	4330961.95	Картометрический метод	0.10	–
10	343511.37	4330960.05	Картометрический метод	0.10	–
1	343511.40	4330959.94	Картометрический метод	0.10	–
3. Сведения о характерных точках части (частей) границы объекта					
Обозначение характерных точек части границы	Координаты, м		Метод определения координат характерной точки	Средняя квадратическая погрешность положения характерной точки ( $M_t$ ), м	Описание обозначения точки на местности (при наличии)
	X	Y			
1	2	3	4	5	6
–	–	–	–	–	–

## Раздел 3

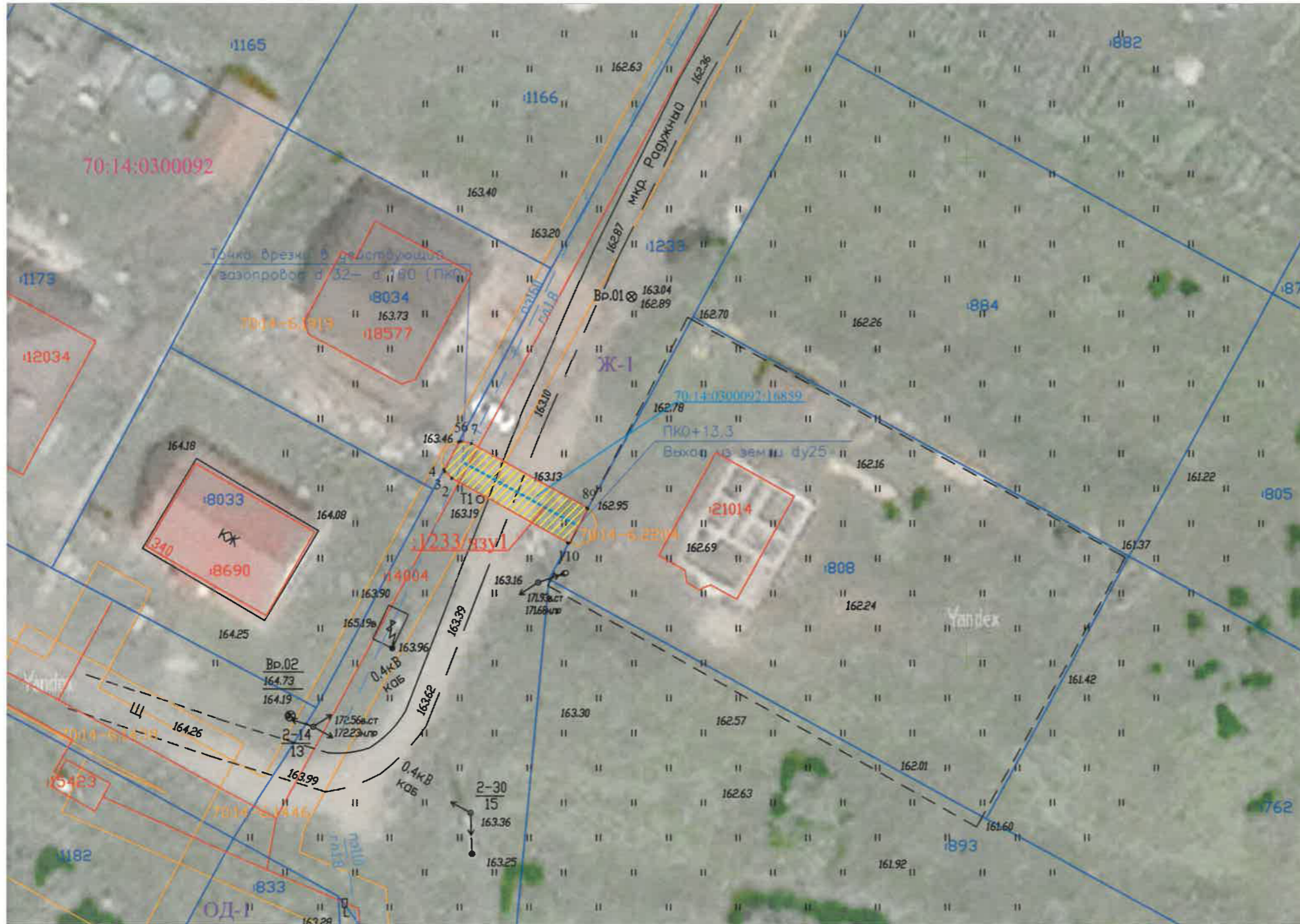
Сведения о местоположении измененных (уточненных) границ объекта							
1. Система координат =							
2. Сведения о характерных точках границ объекта							
Обозначение характерных точек границ	Существующие координаты, м		Измененные (уточненные) координаты, м		Метод определения координат характерной точки	Средняя квадратическая погрешность положения характерной точки ( $M_t$ ), м	Описание обозначения точки на местности(при наличии)
	X	Y	X	Y			
1	2	3	4	5	6	7	8
1	2	3	4	5	6	7	8

-	-	-	-	-	-	-	-
3. Сведения о характерных точках части (частей) границы объекта							
1	2	3	4	5	6	7	8
-	-	-	-	-	-	-	-

СХЕМА РАСПОЛОЖЕНИЯ ГРАНИЦ ПУБЛИЧНОГО СЕРВИТУТА НА КАДАСТРОВОМ ПЛАНЕ ТЕРРИТОРИИ



Масштаб 1:500



Площадь публичного сервитута :1233/чзу 1			
58 кв. м			
Система координат: МСК-70, зона 4			
Обозначение характерных точек границ	Координаты, м		
	№	X	Y
	1	343511.40	4330959.94
	2	343517.84	4330948.27
	3	343518.56	4330947.53
	4	343518.75	4330947.48
	5	343521.52	4330949.00
	6	343521.59	4330949.20
	7	343521.34	4330950.21
	8	343514.90	4330961.88
	9	343514.83	4330961.95
	10	343511.37	4330960.05
	1	343511.40	4330959.94

Условные обозначения:

- 1 Характерная точка границы публичного сервитута
- Проектная граница публичного сервитута земель
- Проектная граница публичного сервитута части земельного участка
- Ось существующего сооружения
- Границы объектов недвижимости ЕГРН
- Границы земельных участков ЕГРН
- :2785 Обозначение кадастрового номера земельного участка
- Граница/реестровый номер зоны с особыми условиями использования территории
- 70:14:0300092 Граница/номер кадастрового квартала
- Ж-1 Обозначение территориальной зоны



Кадастровый инженер Жидкова И.А.

Текстовое описание местоположения границ объекта		
Прохождение границы		Описание прохождения границы
от точки	до точки	
1	2	3
-	-	-