

## ОПИСАНИЕ МЕСТОПОЛОЖЕНИЯ ГРАНИЦ

Публичный сервитут для эксплуатации существующего газопровода к жилому дому, расположенному по адресу:  
Томская область, Томский район, п. Зональная Станция, мкр. «Радужный», уч. №474  
(наименование объекта, местоположение границ которого описано (далее - объект))

### Раздел 1

Сведения об объекте		
№ п/п	Характеристики объекта	Описание характеристик
1	2	3
1	Местоположение объекта	Российская Федерация, Томская область, Томский район, Зональненское сельское поселение, п. Зональная станция, мкр. «Радужный»
2	Площадь объекта +/- величина погрешности определения площади (P+/- Дельта P)	253 кв.м ± 6 кв.м
3	Иные характеристики объекта	—

## Раздел 2

Сведения о местоположении границ объекта					
1. Система координат <u>МСК-70, зона 4</u>					
2. Сведения о характерных точках границ объекта					
Обозначение характерных точек границ	Координаты, м		Метод определения координат характерной точки	Средняя квадратическая погрешность положения характерной точки ( $M_t$ ), м	Описание обозначения точки на местности (при наличии)
	X	Y			
1	2	3	4	5	6
Зона1(1)	–	–	–	–	–
3	343389.14	4329897.87	Картометрический метод	0.10	–
4	343353.28	4329884.22	Картометрический метод	0.10	–
5	343352.14	4329882.39	Картометрический метод	0.10	–
6	343352.67	4329881.14	Картометрический метод	0.10	–
7	343354.26	4329880.19	Картометрический метод	0.10	–
8	343356.11	4329880.35	Картометрический метод	0.10	–
9	343357.03	4329880.74	Картометрический метод	0.10	–
10	343366.27	4329884.66	Картометрический метод	0.10	–
11	343376.50	4329889.37	Картометрический метод	0.10	–
12	343390.29	4329895.05	Картометрический метод	0.10	–
13	343391.40	4329895.84	Картометрический метод	0.10	–
14	343392.05	4329897.04	Картометрический метод	0.10	–
15	343392.59	4329899.03	Картометрический метод	0.10	–
3	343389.14	4329897.87	Картометрический метод	0.10	–
Зона1(2)	–	–	–	–	–
1	343392.27	4329917.05	Картометрический метод	0.10	–
2	343389.55	4329906.98	Картометрический метод	0.10	–
3	343389.14	4329897.87	Картометрический метод	0.10	–
15	343392.59	4329899.03	Картометрический метод	0.10	–
16	343397.10	4329915.75	Картометрический метод	0.10	–
17	343397.00	4329917.60	Картометрический метод	0.10	–
18	343395.84	4329919.04	Картометрический метод	0.10	–
19	343394.78	4329919.33	Картометрический метод	0.10	–
20	343393.81	4329918.92	Картометрический метод	0.10	–
21	343392.94	4329918.09	Картометрический метод	0.10	–
1	343392.27	4329917.05	Картометрический	0.10	–

			метод		
3. Сведения о характерных точках части (частей) границы объекта					
Обозначение характерных точек части границы	Координаты, м		Метод определения координат характерной точки	Средняя квадратическая погрешность положения характерной точки ( $M_t$ ), м	Описание обозначения точки на местности (при наличии)
	X	Y			
1	2	3	4	5	6
–	–	–	–	–	–

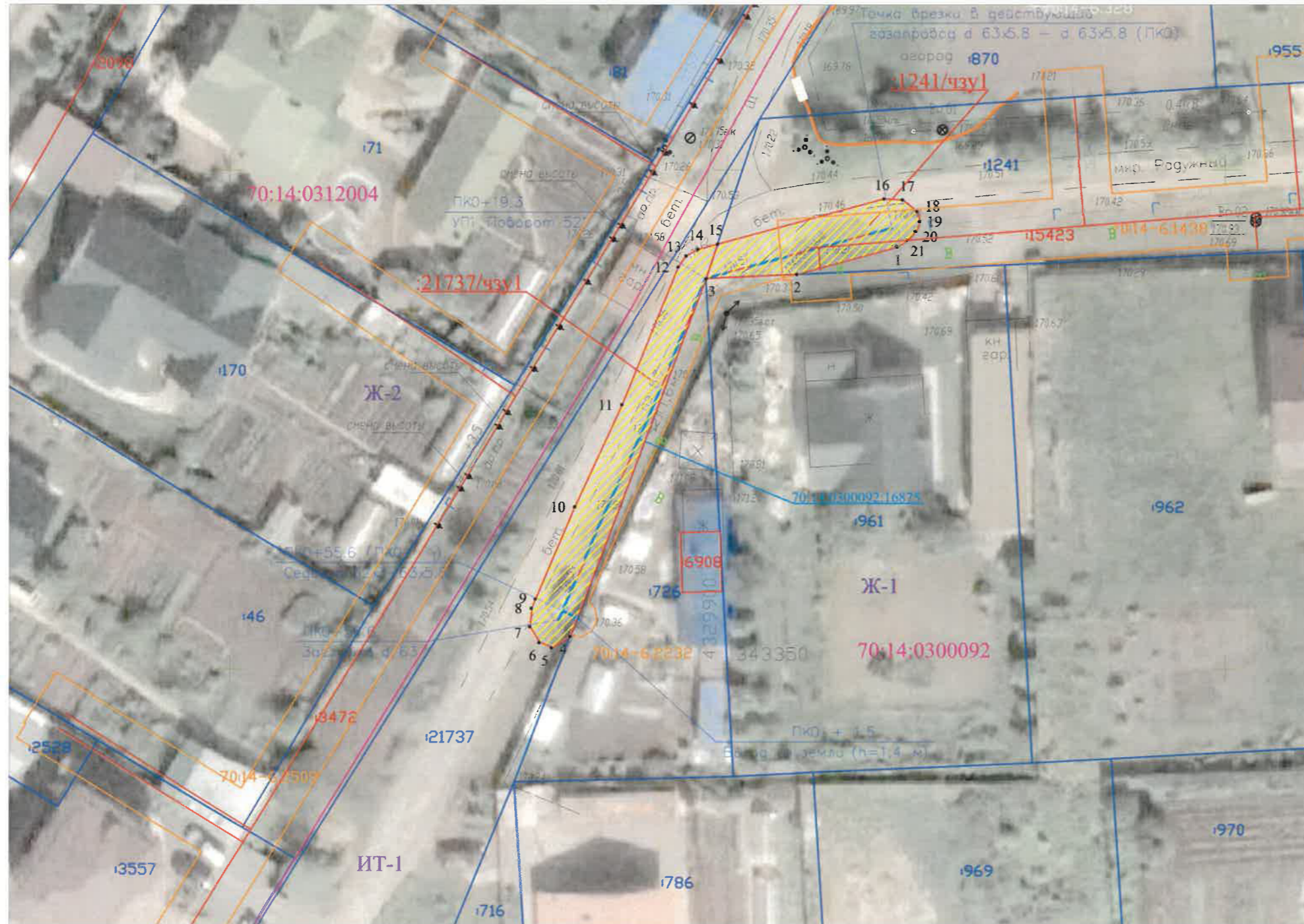
### Раздел 3

Сведения о местоположении измененных (уточненных) границ объекта							
1. Система координат =							
2. Сведения о характерных точках границ объекта							
Обозначение характерных точек границ	Существующие координаты, м		Измененные (уточненные) координаты, м		Метод определения координат характерной точки	Средняя квадратическая погрешность положения характерной точки ( $M_t$ ), м	Описание обозначения точки на местности(при наличии)
	X	Y	X	Y			
1	2	3	4	5	6	7	8
–	–	–	–	–	–	–	–
3. Сведения о характерных точках части (частей) границы объекта							
1	2	3	4	5	6	7	8
–	–	–	–	–	–	–	–

СХЕМА РАСПОЛОЖЕНИЯ ГРАНИЦ ПУБЛИЧНОГО СЕРВИТУТА НА КАДАСТРОВОМ ПЛАНЕ ТЕРРИТОРИИ



Масштаб 1:500



Условные обозначения:

- 1 Характерная точка границы публичного сервитута
- Проектная граница публичного сервитута земель
- Проектная граница публичного сервитута части земельного участка
- Ось существующего сооружения
- Границы объектов капитального строительства ЕГРН
- Границы земельных участков ЕГРН
- :2785 Обозначение кадастрового номера земельного участка
- 70:14-6 1946 Граница/реестровый номер зоны с особыми условиями использования территории
- 70:14:0300092 Граница/номер кадастрового квартала
- Ж-1 Обозначение территориальной зоны

Площадь публичного сервитута :1241/чзу1		
158 кв. м		
Система координат: МСК-70, зона 4		
Обозначение характерных точек границ	Координаты, м	
№	X	Y
1	343392.27	4329917.05
2	343389.55	4329906.98
3	343389.14	4329897.87
15	343392.59	4329899.03
16	343397.10	4329915.75
17	343397.00	4329917.60
18	343395.84	4329919.04
19	343394.78	4329919.33
20	343393.81	4329918.92
21	343392.94	4329918.09
1	343392.27	4329917.05

Площадь публичного сервитута :21737/чзу1		
95 кв. м		
Система координат: МСК-70, зона 4		
Обозначение характерных точек границ	Координаты, м	
	№	Y
	3	4329897.87
	4	4329884.22
	5	4329882.39
	6	4329881.14
	7	4329880.19
	8	4329880.35
	9	4329880.74
	10	4329884.66
	11	4329889.37
	12	4329895.05
	13	4329895.84
	14	4329897.04
	15	4329899.03
	3	4329897.87

Общая площадь публичного сервитута: 253 кв. м



Кадастровый инженер Жидкова И.А.

Текстовое описание местоположения границ объекта		
Прохождение границы		Описание прохождения границы
от точки	до точки	
1	2	3
-	-	-