

ОПИСАНИЕ МЕСТОПОЛОЖЕНИЯ ГРАНИЦ

Публичный сервитут для эксплуатации существующего газопровода к жилому дому, бане, расположенных по адресу:
Томская область, Томский муниципальный район, Заречное сельское поселение, д. Кисловка, пер. Земляничный, 4
(наименование объекта, местоположение границ которого описано (далее - объект))

Раздел 1

Сведения об объекте		
№ п/п	Характеристики объекта	Описание характеристик
1	2	3
1	Местоположение объекта	Российская Федерация, Томская область, Томский муниципальный район, Заречное сельское поселение, д. Кисловка, пер. Земляничный
2	Площадь объекта +/- величина погрешности определения площади (P+/- Дельта P)	281 кв.м ± 6 кв.м
3	Иные характеристики объекта	—

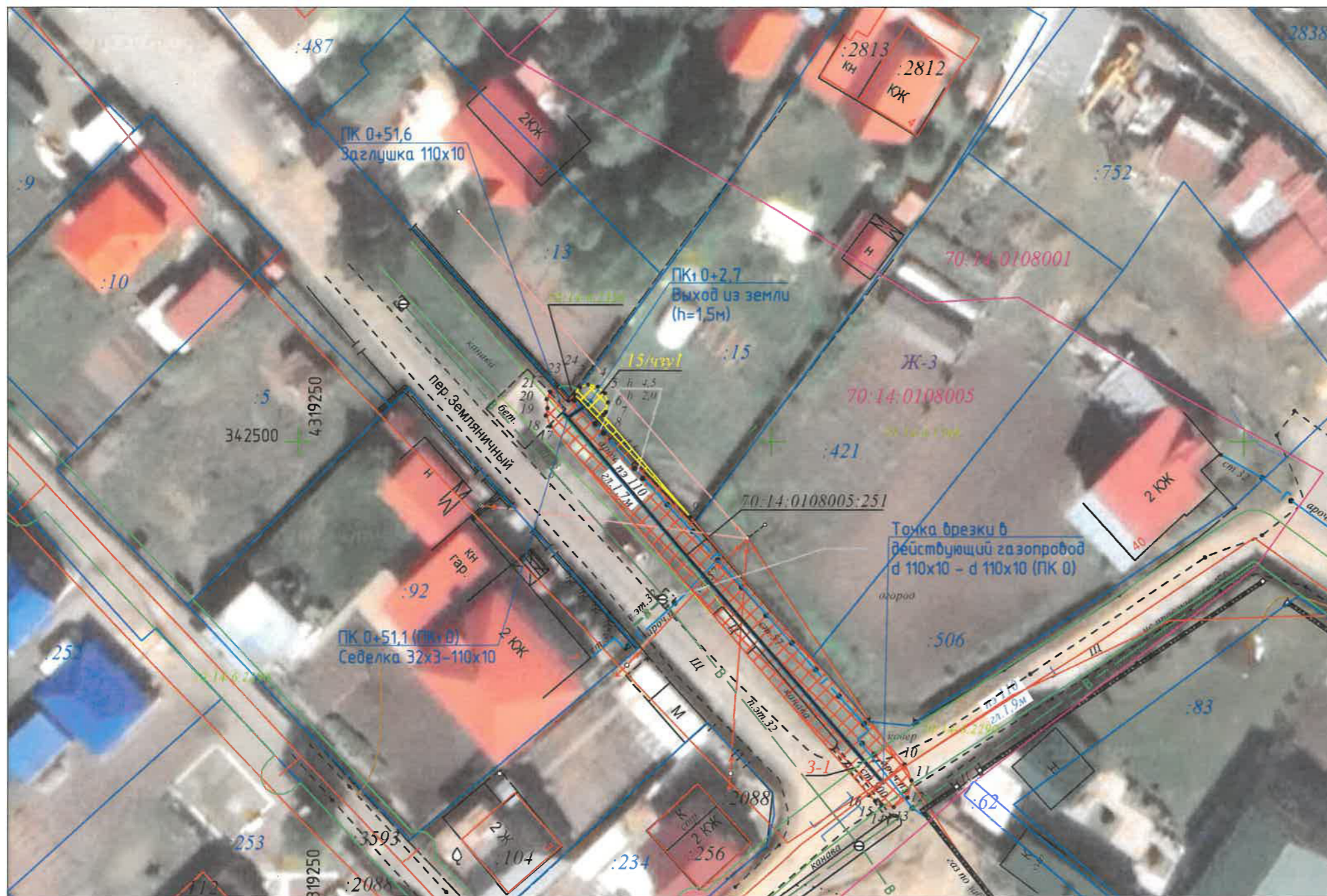
Раздел 2

Сведения о местоположении границ объекта					
1. Система координат <u>МСК-70, зона 4</u>					
2. Сведения о характерных точках границ объекта					
Обозначение характерных точек границ	Координаты, м		Метод определения координат характерной точки	Средняя квадратическая погрешность положения характерной точки (M_t), м	Описание обозначения точки на местности (при наличии)
	X	Y			
1	2	3	4	5	6
Зона 1(1)	–	–	–	–	–
1	342505.00	4319279.18	Картометрический метод	0.10	–
9	342492.04	4319291.50	Картометрический метод	0.10	–
10	342465.88	4319314.08	Картометрический метод	0.10	–
11	342464.17	4319314.80	Картометрический метод	0.10	–
12	342462.37	4319314.38	Картометрический метод	0.10	–
13	342461.37	4319312.93	Картометрический метод	0.10	–
14	342461.61	4319311.64	Картометрический метод	0.10	–
15	342462.02	4319311.01	Картометрический метод	0.10	–
16	342462.61	4319310.30	Картометрический метод	0.10	–
17	342501.63	4319276.62	Картометрический метод	0.10	–
18	342502.77	4319276.14	Картометрический метод	0.10	–
19	342503.52	4319276.31	Картометрический метод	0.10	–
20	342504.49	4319276.22	Картометрический метод	0.10	–
21	342505.26	4319276.62	Картометрический метод	0.10	–
22	342505.73	4319277.18	Картометрический метод	0.10	–
23	342505.74	4319277.24	Картометрический метод	0.10	–
24	342504.32	4319278.52	Картометрический метод	0.10	–
1	342505.00	4319279.18	Картометрический метод	0.10	–
Зона 1(2)	–	–	–	–	–
1	342505.00	4319279.18	Картометрический метод	0.10	–
2	342505.75	4319279.74	Картометрический метод	0.10	–
3	342506.03	4319280.59	Картометрический метод	0.10	–
4	342505.81	4319281.61	Картометрический метод	0.10	–
5	342505.12	4319282.38	Картометрический метод	0.10	–
6	342504.14	4319282.70	Картометрический метод	0.10	–
7	342503.12	4319282.48	Картометрический	0.10	–

СХЕМА РАСПОЛОЖЕНИЯ ГРАНИЦ ПУБЛИЧНОГО СЕРВИТУТА НА КАДАСТРОВОМ ПЛАНЕ ТЕРРИТОРИИ



Масштаб 1:500



Площадь публичного сервитута 3-1 269 кв. м		
Система координат: МСК-70, зона 4		
Обозначение характерных точек границ	Координаты, м	
	№	Х
1	342505,00	4319279,18
9	342492,04	4319291,50
10	342465,88	4319314,08
11	342464,17	4319314,80
12	342462,37	4319314,38
13	342461,37	4319312,93
14	342461,61	4319311,64
15	342462,02	4319311,01
16	342462,61	4319310,30
17	342501,63	4319276,62
18	342502,77	4319276,14
19	342503,52	4319276,31
20	342504,49	4319276,22
21	342505,26	4319276,62
22	342505,73	4319277,18
23	342505,74	4319277,24
24	342504,32	4319278,52
1	342505,00	4319279,18

Площадь публичного сервитута :15/чзу 1 12 кв. м		
Система координат: МСК-70, зона 4		
Обозначение характерных точек границ	Координаты, м	
	№	Х
1	342505,00	4319279,18
2	342505,75	4319279,74
3	342506,03	4319280,59
4	342505,81	4319281,61
5	342505,12	4319282,38
6	342504,14	4319282,70
7	342503,12	4319282,48
8	342502,81	4319282,20
9	342492,04	4319291,50
1	342505,00	4319279,18

Условные обозначения:

- 1 Характерная точка границы публичного сервитута
- Проектная граница публичного сервитута земель
- Проектная граница публичного сервитута части земельного участка
- Ось существующего сооружения и обозначение кадастрового номера сооружения
- Границы земельных участков ЕГРН
- :26 Обозначение кадастрового номера земельного участка
- 70:21-6.1030 Граница/реестровый № зоны с особыми условиями использования территории
- 70:21:0000000 Номер кадастрового квартала
- Ж-3 Обозначение территориальной зоны

Общая площадь публичного сервитута: 281 кв. м



Кадастровый инженер Макажанова Ж.Е.

Текстовое описание местоположения границ объекта		
Прохождение границы		Описание прохождения границы
от точки	до точки	
1	2	3
-	-	-