

ОПИСАНИЕ МЕСТОПОЛОЖЕНИЯ ГРАНИЦ

Публичный сервитут для эксплуатации существующего газопровода к жилым домам, расположенным по адресу:
Томская область, Томский район, Зоркальцевское сельское поселение, с. Зоркальцево, ул. Южная, 1д, 1з
(наименование объекта, местоположение границ которого описано (далее - объект))

Раздел 1

Сведения об объекте		
№ п/п	Характеристики объекта	Описание характеристик
1	2	3
1	Местоположение объекта	Российская Федерация, Томская область, Томский район, Зоркальцевское сельское поселение, с. Зоркальцево, ул. Южная
2	Площадь объекта +/- величина погрешности определения площади (Р+/- Дельта Р)	740 кв.м ± 10 кв.м
3	Иные характеристики объекта	—

Раздел 2

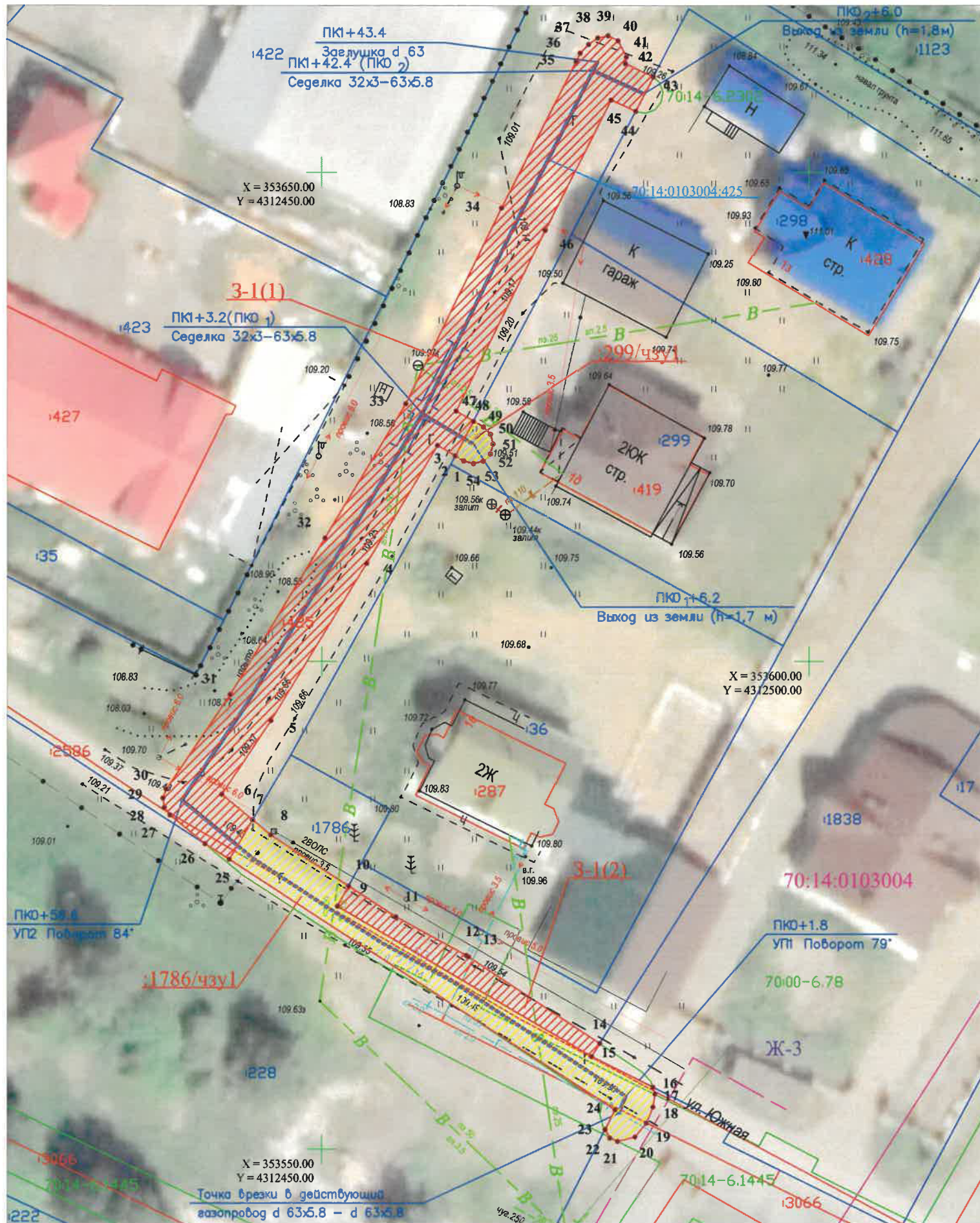
Сведения о местоположении границ объекта					
1. Система координат <u>МСК-70, зона 4</u>					
2. Сведения о характерных точках границ объекта					
Обозначение характерных точек границ	Координаты, м		Метод определения координат характерной точки	Средняя квадратическая погрешность положения характерной точки (M_t), м	Описание обозначения точки на местности (при наличии)
	X	Y			
1	2	3	4	5	6
Зона1(1)	–	–	–	–	–
7	353583.76	4312442.86	Картометрический метод	0.10	–
8	353582.21	4312444.73	Картометрический метод	0.10	–
10	353576.98	4312452.75	Картометрический метод	0.10	–
9	353574.90	4312451.61	Картометрический метод	0.10	–
15	353559.50	4312477.66	Картометрический метод	0.10	–
16	353556.36	4312483.98	Картометрический метод	0.10	–
17	353555.66	4312484.20	Картометрический метод	0.10	–
18	353554.32	4312483.99	Картометрический метод	0.10	–
19	353552.67	4312483.32	Картометрический метод	0.10	–
20	353551.25	4312482.13	Картометрический метод	0.10	–
21	353550.81	4312480.33	Картометрический метод	0.10	–
22	353551.14	4312479.54	Картометрический метод	0.10	–
23	353552.03	4312479.05	Картометрический метод	0.10	–
24	353554.04	4312480.07	Картометрический метод	0.10	–
25	353579.71	4312440.46	Картометрический метод	0.10	–
7	353583.76	4312442.86	Картометрический метод	0.10	–
Зона1(2)	–	–	–	–	–
9	353574.90	4312451.61	Картометрический метод	0.10	–
10	353576.98	4312452.75	Картометрический метод	0.10	–
11	353573.81	4312457.59	Картометрический метод	0.10	–
12	353569.86	4312464.87	Картометрический метод	0.10	–
13	353569.72	4312465.10	Картометрический метод	0.10	–
14	353560.84	4312478.51	Картометрический метод	0.10	–
15	353559.50	4312477.66	Картометрический метод	0.10	–
9	353574.90	4312451.61	Картометрический метод	0.10	–
Зона1(3)	–	–	–	–	–

2	353621.04	4312463.67	Картометрический метод	0.10	–
3	353622.10	4312461.84	Картометрический метод	0.10	–
4	353610.03	4312454.57	Картометрический метод	0.10	–
5	353593.93	4312444.75	Картометрический метод	0.10	–
6	353586.38	4312439.69	Картометрический метод	0.10	–
7	353583.76	4312442.86	Картометрический метод	0.10	–
25	353579.71	4312440.46	Картометрический метод	0.10	–
26	353581.32	4312437.99	Картометрический метод	0.10	–
27	353584.26	4312434.42	Картометрический метод	0.10	–
28	353585.04	4312433.84	Картометрический метод	0.10	–
29	353586.00	4312433.70	Картометрический метод	0.10	–
30	353586.91	4312434.03	Картометрический метод	0.10	–
31	353596.60	4312440.53	Картометрический метод	0.10	–
32	353612.63	4312450.30	Картометрический метод	0.10	–
33	353626.37	4312458.57	Картометрический метод	0.10	–
34	353646.37	4312468.43	Картометрический метод	0.10	–
35	353661.33	4312476.03	Картометрический метод	0.10	–
36	353662.20	4312476.46	Картометрический метод	0.10	–
37	353663.08	4312477.32	Картометрический метод	0.10	–
38	353663.75	4312478.26	Картометрический метод	0.10	–
39	353663.98	4312479.31	Картометрический метод	0.10	–
40	353663.46	4312480.35	Картометрический метод	0.10	–
41	353661.82	4312481.21	Картометрический метод	0.10	–
42	353661.12	4312481.11	Картометрический метод	0.10	–
43	353659.76	4312484.00	Картометрический метод	0.10	–
44	353656.26	4312482.18	Картометрический метод	0.10	–
45	353657.41	4312479.64	Картометрический метод	0.10	–
46	353644.10	4312472.88	Картометрический метод	0.10	–
47	353625.62	4312463.77	Картометрический метод	0.10	–
48	353624.58	4312465.55	Картометрический метод	0.10	–
2	353621.04	4312463.67	Картометрический метод	0.10	–
Зона1(4)	–	–	–	–	–
1	353620.50	4312464.58	Картометрический метод	0.10	–
2	353621.04	4312463.67	Картометрический метод	0.10	–
48	353624.58	4312465.55	Картометрический метод	0.10	–

СХЕМА РАСПОЛОЖЕНИЯ ГРАНИЦ ПУБЛИЧНОГО СЕРВИТУТА НА КАДАСТРОВОМ ПЛАНЕ ТЕРРИТОРИИ



Масштаб 1:500



Условные обозначения:

- 1 Характерная точка границы публичного сервитута
- Проектная граница публичного сервитута земель
- Проектная граница публичного сервитута части земельного участка
- Ось существующего сооружения
- Границы территориальных зон
- Границы земельных участков ЕГРН
- :299 Обозначение кадастрового номера земельного участка
- 70:14-6.2302 Граница/реестровый номер зоны с особыми условиями использования территории
- 70:14:0103004 Граница/номер кадастрового квартала
- Ж-3 Обозначение территориальной зоны
- Границы объектов капитального строительства ЕГРН

Площадь публичного сервитута 3-1					
558 кв. м					
Система координат: МСК-70, зона 4					
Обозначение характерных точек границ	Координаты, м		Обозначение характерных точек границ	Координаты, м	
	№	Х		№	Х
	3-1(1)		39	353663.98	4312479.31
2	353621.04	4312463.67	40	353663.46	4312480.35
3	353622.10	4312461.84	41	353661.82	4312481.21
4	353610.03	4312454.57	42	353661.12	4312481.11
5	353593.93	4312444.75	43	353659.76	4312484.00
6	353586.38	4312439.69	44	353656.26	4312482.18
7	353583.76	4312442.86	45	353657.41	4312479.64
25	353579.71	4312440.46	46	353644.10	4312472.88
26	353581.32	4312437.99	47	353625.62	4312463.77
27	353584.26	4312434.42	48	353624.58	4312465.55
28	353585.04	4312433.84	2	353621.04	4312463.67
29	353586.00	4312433.70	3-1(2)		
30	353586.91	4312434.03	9	353574.90	4312451.61
31	353596.60	4312440.53	10	353576.98	4312452.75
32	353612.63	4312450.30	11	353573.81	4312457.59
33	353626.37	4312458.57	12	353569.86	4312464.87
34	353646.37	4312468.43	13	353569.72	4312465.10
35	353661.33	4312476.03	14	353560.84	4312478.51
36	353662.20	4312476.46	15	353559.50	4312477.66
37	353663.08	4312477.32	9	353574.90	4312451.61
38	353663.75	4312478.26			

Площадь публичного сервитута :1786/чзу 1			
171 кв. м			
Система координат: МСК-70, зона 4			
Обозначение характерных точек границ	Координаты, м		
	№	Х	У
	7	353583.76	4312442.86
	8	353582.21	4312444.73
	10	353576.98	4312452.75
	9	353574.90	4312451.61
	15	353559.50	4312477.66
	16	353556.36	4312483.98
	17	353555.66	4312484.20
	18	353554.32	4312483.99
	19	353552.67	4312483.32
	20	353551.25	4312482.13
	21	353550.81	4312480.33
	22	353551.14	4312479.54
	23	353552.03	4312479.05
	24	353554.04	4312480.07
	25	353579.71	4312440.46
	7	353583.76	4312442.86

Площадь публичного сервитута :299/чзу 1			
11 кв. м			
Система координат: МСК-70, зона 4			
Обозначение характерных точек границ	Координаты, м		
	№	Х	У
	1	353620.50	4312464.58
	2	353621.04	4312463.67
	48	353624.58	4312465.55
	49	353623.96	4312466.60
	50	353623.22	4312467.33
	51	353622.22	4312467.59
	52	353621.22	4312467.32
	53	353620.49	4312466.58
	54	353620.23	4312465.58
	1	353620.50	4312464.58

Кадастровый инженер

Жидкова Ирина Александровна
СНИЛС 005-386-691-77
ПОПУНБЕ.130-90

Текстовое описание местоположения границ объекта		
Прохождение границы		Описание прохождения границы
от точки	до точки	
1	2	3
-	-	-