

ОПИСАНИЕ МЕСТОПОЛОЖЕНИЯ ГРАНИЦ

Публичный сервитут для эксплуатации существующего газопровода к жилому дому, расположенному по адресу: с. Курлек Томского района Томской области, ул. Заводская, 18а
(наименование объекта, местоположение границ которого описано (далее - объект))

Раздел 1

Сведения об объекте		
№ п/п	Характеристики объекта	Описание характеристик
1	2	3
1	Местоположение объекта	Российская Федерация, Томская область, Томский муниципальный район, Калтайское сельское поселение, с. Курлек, ул. Заводская
2	Площадь объекта +/- величина погрешности определения площади (Р+/- Дельта Р)	68 кв.м ± 3 кв.м
3	Иные характеристики объекта	—

Раздел 2

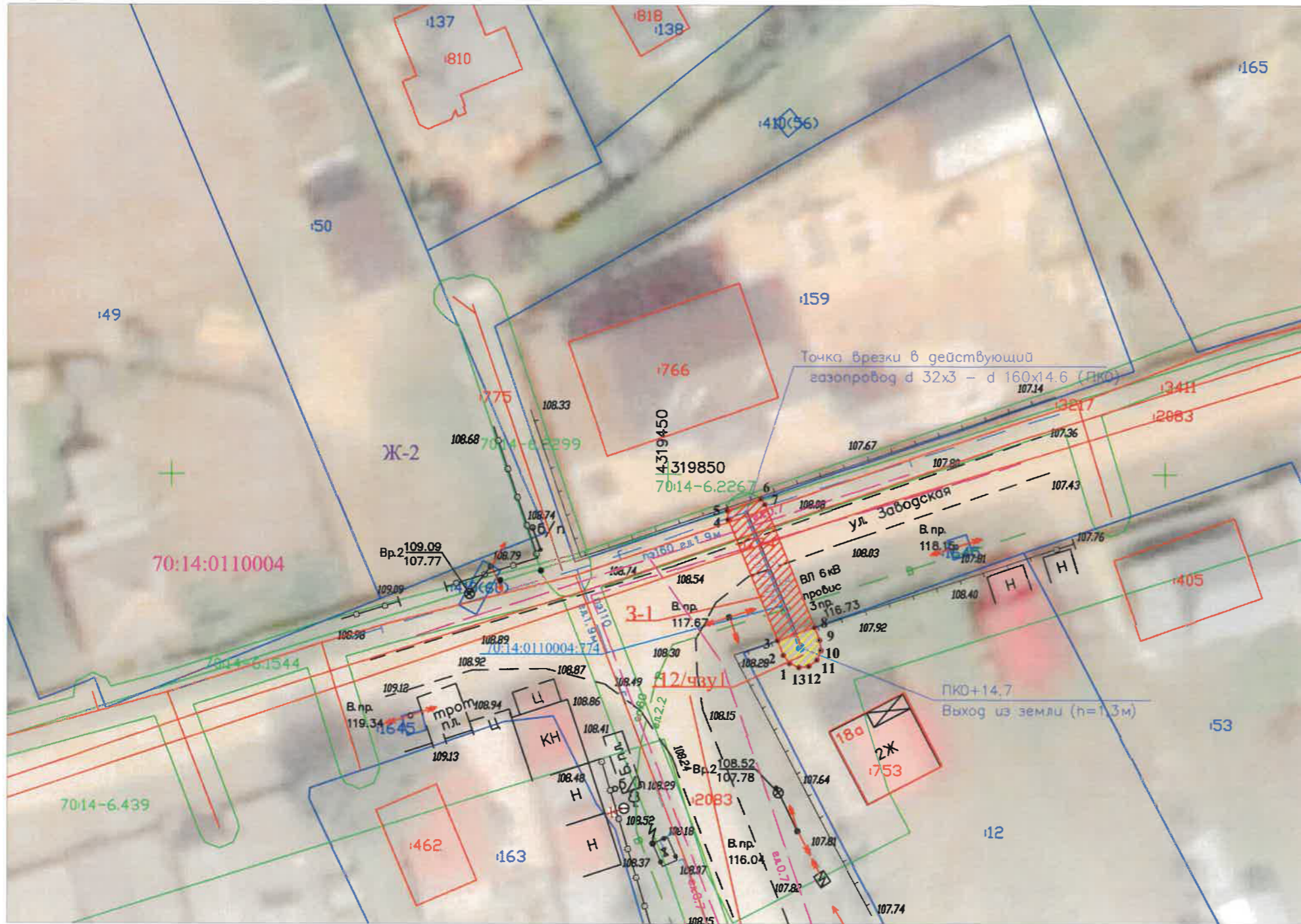
Сведения о местоположении границ объекта					
1. Система координат <u>МСК-70, зона 4</u>					
2. Сведения о характерных точках границ объекта					
Обозначение характерных точек границ	Координаты, м		Метод определения координат характерной точки	Средняя квадратическая погрешность положения характерной точки (M _t), м	Описание обозначения точки на местности (при наличии)
	X	Y			
1	2	3	4	5	6
Зона1(1)	–	–	–	–	–
1	319831.01	4319462.15	Картометрический метод	0.10	–
2	319831.83	4319461.52	Картометрический метод	0.10	–
3	319833.30	4319460.92	Картометрический метод	0.10	–
8	319834.64	4319464.69	Картометрический метод	0.10	–
9	319833.35	4319465.22	Картометрический метод	0.10	–
10	319832.32	4319465.35	Картометрический метод	0.10	–
11	319831.37	4319464.95	Картометрический метод	0.10	–
12	319830.74	4319464.13	Картометрический метод	0.10	–
13	319830.61	4319463.10	Картометрический метод	0.10	–
1	319831.01	4319462.15	Картометрический метод	0.10	–
Зона1(2)	–	–	–	–	–
3	319833.30	4319460.92	Картометрический метод	0.10	–
4	319845.47	4319455.93	Картометрический метод	0.10	–
5	319846.39	4319455.81	Картометрический метод	0.10	–
6	319847.54	4319459.21	Картометрический метод	0.10	–
7	319846.99	4319459.63	Картометрический метод	0.10	–
8	319834.64	4319464.69	Картометрический метод	0.10	–
3	319833.30	4319460.92	Картометрический метод	0.10	–
3. Сведения о характерных точках части (частей) границы объекта					
Обозначение характерных точек части границы	Координаты, м		Метод определения координат характерной точки	Средняя квадратическая погрешность положения характерной точки (M _t), м	Описание обозначения точки на местности (при наличии)
	X	Y			
1	2	3	4	5	6
–	–	–	–	–	–

Раздел 3






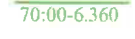

СХЕМА РАСПОЛОЖЕНИЯ ГРАНИЦ ПУБЛИЧНОГО СЕРВИТУТА НА КАДАСТРОВОМ ПЛАНЕ ТЕРРИТОРИИ



Масштаб 1:500



Условные обозначения:

- 1 Характерная точка границы публичного сервитута
-  Проектная граница публичного сервитута земель
-  Проектная граница публичного сервитута части земельного участка
-  Ось существующего сооружения
-  Границы объектов недвижимости ЕГРН
-  Границы земельных участков ЕГРН
- :213 Обозначение кадастрового номера земельного участка
-  70:00-6.360 Граница/реестровый номер зоны с особыми условиями использования территории
-  70:14:0110002 Граница/номер кадастрового квартала
- Ж-2 Обозначение территориальной зоны



Кадастровый инженер Жидкова И.А.

Площадь публичного сервитута 3-1			
56 кв. м			
Система координат: МСК-70, зона 4			
Обозначение характерных точек границ	Координаты, м		
	№	Х	Y
	3	319833.30	4319460.92
	4	319845.47	4319455.93
	5	319846.39	4319455.81
	6	319847.54	4319459.21
	7	319846.99	4319459.63
	8	319834.64	4319464.69
	3	319833.30	4319460.92

Площадь публичного сервитута :12/чзу 1			
12 кв. м			
Система координат: МСК-70, зона 4			
Обозначение характерных точек границ	Координаты, м		
	№	Х	Y
	1	319831.01	4319462.15
	2	319831.83	4319461.52
	3	319833.30	4319460.92
	8	319834.64	4319464.69
	9	319833.35	4319465.22
	10	319832.32	4319465.35
	11	319831.37	4319464.95
	12	319830.74	4319464.13
	13	319830.61	4319463.10
	1	319831.01	4319462.15

Текстовое описание местоположения границ объекта		
Прохождение границы		Описание прохождения границы
от точки	до точки	
1	2	3
-	-	-