

ОПИСАНИЕ МЕСТОПОЛОЖЕНИЯ ГРАНИЦ

Публичный сервитут для эксплуатации существующего газопровода к жилому дому, расположенному по адресу:
Томская область, Томский муниципальный район, Калтайское сельское поселение, с. Курлек, ул. Тракторная, 2б
(наименование объекта, местоположение границ которого описано (далее - объект))

Раздел 1

Сведения об объекте		
№ п/п	Характеристики объекта	Описание характеристик
1	2	3
1	Местоположение объекта	Российская Федерация, Томская область, Томский муниципальный район, Калтайское сельское поселение, с. Курлек, ул. Тракторная
2	Площадь объекта +/- величина погрешности определения площади (P+/- Дельта P)	382 кв.м ± 7 кв.м
3	Иные характеристики объекта	—

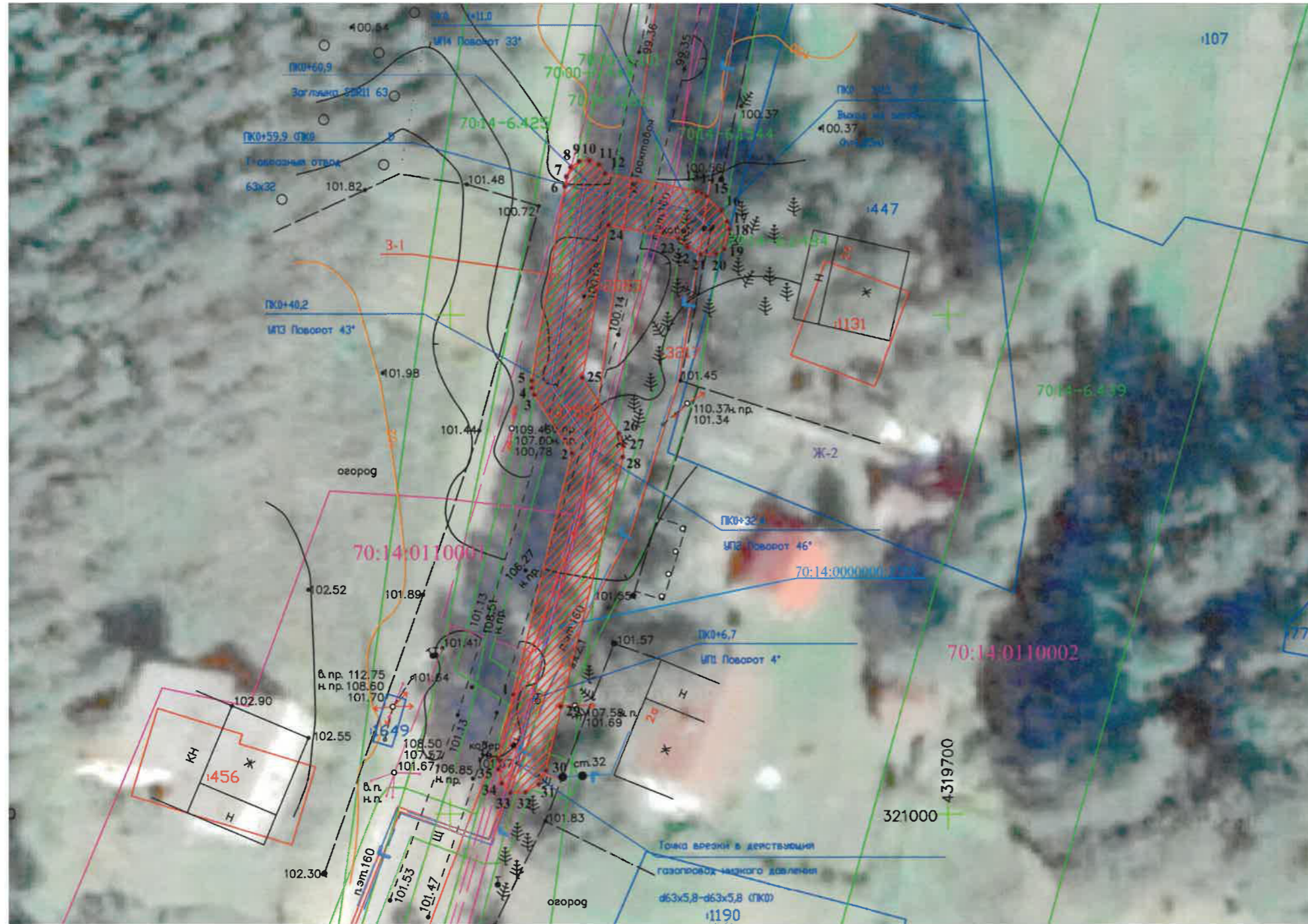
Раздел 2

Сведения о местоположении границ объекта					
1. Система координат <u>МСК-70, зона 4</u>					
2. Сведения о характерных точках границ объекта					
Обозначение характерных точек границ	Координаты, м		Метод определения координат характерной точки	Средняя квадратическая погрешность положения характерной точки (M_t), м	Описание обозначения точки на местности (при наличии)
	X	Y			
1	2	3	4	5	6
1	321012.00	4319656.30	Картометрический метод	0.10	–
2	321036.13	4319662.26	Картометрический метод	0.10	–
3	321041.99	4319658.45	Картометрический метод	0.10	–
4	321042.68	4319658.17	Картометрический метод	0.10	–
5	321043.42	4319658.16	Картометрический метод	0.10	–
6	321062.85	4319661.53	Картометрический метод	0.10	–
7	321063.83	4319661.70	Картометрический метод	0.10	–
8	321064.77	4319662.13	Картометрический метод	0.10	–
9	321065.37	4319662.98	Картометрический метод	0.10	–
10	321065.46	4319664.01	Картометрический метод	0.10	–
11	321065.03	4319664.95	Картометрический метод	0.10	–
12	321064.15	4319665.55	Картометрический метод	0.10	–
13	321062.37	4319674.72	Картометрический метод	0.10	–
14	321062.19	4319675.25	Картометрический метод	0.10	–
15	321061.86	4319675.72	Картометрический метод	0.10	–
16	321060.43	4319677.23	Картометрический метод	0.10	–
17	321059.35	4319677.82	Картометрический метод	0.10	–
18	321058.59	4319678.06	Картометрический метод	0.10	–
19	321056.60	4319677.50	Картометрический метод	0.10	–
20	321056.10	4319676.70	Картометрический метод	0.10	–
21	321056.06	4319675.15	Картометрический метод	0.10	–
22	321056.80	4319673.79	Картометрический метод	0.10	–
23	321057.62	4319672.92	Картометрический метод	0.10	–
24	321058.98	4319665.94	Картометрический метод	0.10	–
25	321043.72	4319663.29	Картометрический метод	0.10	–
26	321038.14	4319666.92	Картометрический метод	0.10	–

СХЕМА РАСПОЛОЖЕНИЯ ГРАНИЦ ПУБЛИЧНОГО СЕРВИТУТА НА КАДАСТРОВОМ ПЛАНЕ ТЕРРИТОРИИ



Масштаб 1:500



Условные обозначения:

- 1 Характерная точка границы публичного сервитута
- Проектная граница публичного сервитута земель
- Проектная граница публичного сервитута части земельного участка
- Ось существующего сооружения
- Границы объектов недвижимости ЕГРН
- Границы земельных участков ЕГРН
- :213 Обозначение кадастрового номера земельного участка
- 70:00-6.360 Граница/реестровый номер зоны с особыми условиями использования территории
- 70:14:0110002 Граница/номер кадастрового квартала
- Ж-2 Обозначение территориальной зоны



Кадастровый инженер Жидкова И.А.

Площадь публичного сервитута 3-1		
382 кв. м		
Система координат: МСК-70, зона 4		
Обозначение характерных точек границ	Координаты, м	
	№	X
1	321012.00	4319656.30
2	321036.13	4319662.26
3	321041.99	4319658.45
4	321042.68	4319658.17
5	321043.42	4319658.16
6	321062.85	4319661.53
7	321063.83	4319661.70
8	321064.77	4319662.13
9	321065.37	4319662.98
10	321065.46	4319664.01
11	321065.03	4319664.95
12	321064.15	4319665.55
13	321062.37	4319674.72
14	321062.19	4319675.25
15	321061.86	4319675.72
16	321060.43	4319677.23
17	321059.35	4319677.82
18	321058.59	4319678.06
19	321056.60	4319677.50
20	321056.10	4319676.70
21	321056.06	4319675.15
22	321056.80	4319673.79
23	321057.62	4319672.92
24	321058.98	4319665.94
25	321043.72	4319663.29
26	321038.14	4319666.92
27	321037.00	4319667.37
28	321035.78	4319667.32
29	321010.81	4319661.15
30	321004.36	4319659.63
31	321002.99	4319658.89
32	321002.18	4319657.57
33	321002.13	4319656.02
34	321003.08	4319655.14
35	321004.47	4319654.79
36	321005.51	4319654.76
1	321012.00	4319656.30

Текстовое описание местоположения границ объекта		
Прохождение границы		Описание прохождения границы
от точки	до точки	
1	2	3
-	-	-