

ОПИСАНИЕ МЕСТОПОЛОЖЕНИЯ ГРАНИЦ

Публичный сервитут для эксплуатации существующего газопровода к жилому дому, расположенному по адресу:
Томская область, Томский район, с. Курлек, ул. Береговая, д.33а/1
(наименование объекта, местоположение границ которого описано (далее - объект))

Раздел 1

Сведения об объекте		
№ п/п	Характеристики объекта	Описание характеристик
1	2	3
1	Местоположение объекта	Российская Федерация, Томская область, Томский район, Калтайское сельское поселение, с. Курлек, ул. Береговая
2	Площадь объекта +/- величина погрешности определения площади (Р+/- Дельта Р)	228 кв.м ± 5 кв.м
3	Иные характеристики объекта	—

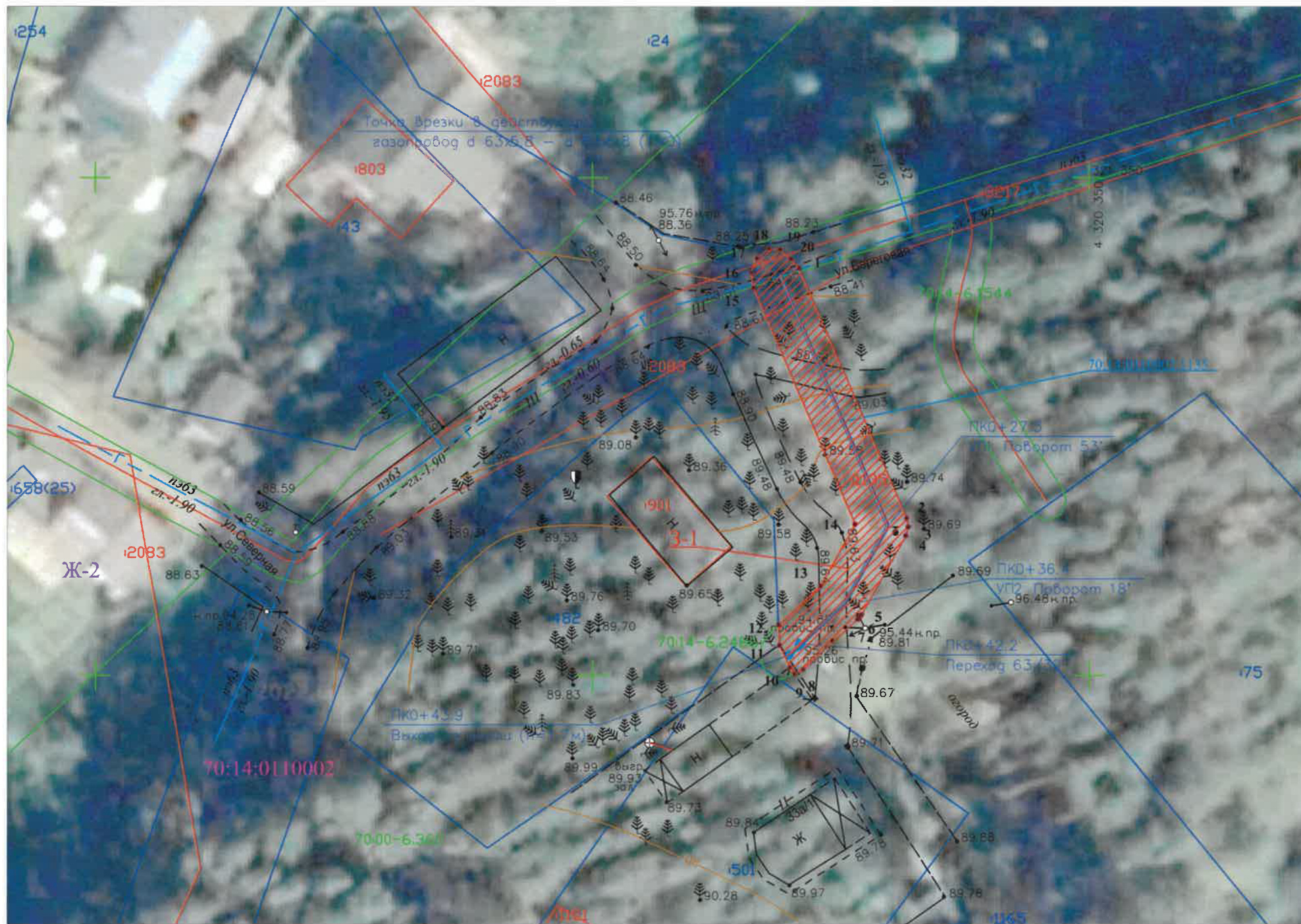
Раздел 2

Сведения о местоположении границ объекта					
1. Система координат <u>МСК-70, зона 4</u>					
2. Сведения о характерных точках границ объекта					
Обозначение характерных точек границ	Координаты, м		Метод определения координат характерной точки	Средняя квадратическая погрешность положения характерной точки (M_t), м	Описание обозначения точки на местности (при наличии)
	X	Y			
1	2	3	4	5	6
1	321340.92	4320320.76	Картометрический метод	0.10	–
2	321315.82	4320331.58	Картометрический метод	0.10	–
3	321314.93	4320331.74	Картометрический метод	0.10	–
4	321314.05	4320331.49	Картометрический метод	0.10	–
5	321306.12	4320327.06	Картометрический метод	0.10	–
6	321305.86	4320326.88	Картометрический метод	0.10	–
7	321305.63	4320326.66	Картометрический метод	0.10	–
8	321300.59	4320321.17	Картометрический метод	0.10	–
9	321300.14	4320320.29	Картометрический метод	0.10	–
10	321300.81	4320319.81	Картометрический метод	0.10	–
11	321303.03	4320318.75	Картометрический метод	0.10	–
12	321305.08	4320318.67	Картометрический метод	0.10	–
13	321308.99	4320322.93	Картометрический метод	0.10	–
14	321315.20	4320326.40	Картометрический метод	0.10	–
15	321338.94	4320316.17	Картометрический метод	0.10	–
16	321340.48	4320315.94	Картометрический метод	0.10	–
17	321341.92	4320316.51	Картометрический метод	0.10	–
18	321342.88	4320317.73	Картометрический метод	0.10	–
19	321342.81	4320318.83	Картометрический метод	0.10	–
20	321341.85	4320319.94	Картометрический метод	0.10	–
1	321340.92	4320320.76	Картометрический метод	0.10	–
3. Сведения о характерных точках части (частей) границы объекта					
Обозначение характерных точек части границы	Координаты, м		Метод определения координат характерной точки	Средняя квадратическая погрешность положения характерной точки (M_t), м	Описание обозначения точки на местности (при наличии)
	X	Y			

СХЕМА РАСПОЛОЖЕНИЯ ГРАНИЦ ПУБЛИЧНОГО СЕРВИТУТА НА КАДАСТРОВОМ ПЛАНЕ ТЕРРИТОРИИ



Масштаб 1:500



Условные обозначения:

- 1 Характерная точка границы публичного сервитута
- Проектная граница публичного сервитута земель
- Проектная граница публичного сервитута части земельного участка
- Ось существующего сооружения
- Границы объектов недвижимости ЕГРН
- Границы земельных участков ЕГРН
- :213 Обозначение кадастрового номера земельного участка
- 70:00-6.360 Граница/реестровый номер зоны с особыми условиями использования территории
- 70:14:0110002 Граница/номер кадастрового квартала
- Ж-2 Обозначение территориальной зоны

Площадь публичного сервитута 3-1			
228 кв. м			
Система координат: МСК-70, зона 4			
Обозначение характерных точек границ	Координаты, м		
	№	X	Y
	1	321340.92	4320320.76
	2	321315.82	4320331.58
	3	321314.93	4320331.74
	4	321314.05	4320331.49
	5	321306.12	4320327.06
	6	321305.86	4320326.88
	7	321305.63	4320326.66
	8	321300.59	4320321.17
	9	321300.14	4320320.29
	10	321300.81	4320319.81
	11	321303.03	4320318.75
	12	321305.08	4320318.67
	13	321308.99	4320322.93
	14	321315.20	4320326.40
	15	321338.94	4320316.17
	16	321340.48	4320315.94
	17	321341.92	4320316.51
	18	321342.88	4320317.73
	19	321342.81	4320318.83
	20	321341.85	4320319.94
	1	321340.92	4320320.76



Кадастровый инженер  Жидкова И.А.

Текстовое описание местоположения границ объекта		
Прохождение границы		Описание прохождения границы
от точки	до точки	
1	2	3
-	-	-